

# Dom w bukietnicach (E) OZE

Dom jednorodzinny parterowy  
4 pokoje, 1 kuchnia, 2 łazienki, spiżarka, kotłownia,  
garderoby

**powierzchnia domu:** 110,23 m<sup>2</sup>  
(bez kotłowni)

**powierzchnia kotłowni:** 5,19 m<sup>2</sup>

**powierzchnia zabudowy:** 147,33 m<sup>2</sup>

**powierzchnia podłóg:** 115,42 m<sup>2</sup>

**kubatura:** 760,78 m<sup>3</sup>

**wysokość budynku:** 6,82 m

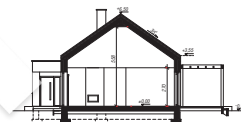
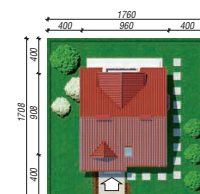
**powierzchnia dachu:** 164,07 m<sup>2</sup>

**min. wymiary działki:** 24,00 x 18,40 m

**po adaptacji\*:** 15,90 x 24,00 m  
(Likwidacja okna w kotłowni.)

## Technologia i konstrukcja

**ściany:** bloczek z betonu komórkowego H+H 24 cm,  
styropian Termo Organika 20 cm, tynk; **strop:** płyta  
żelbetowa; **dach:** dwuspadowy, nachylenie 35 st.,  
więźba drewniana, dachówka ceramiczna; **kocioł:**  
pompa ciepła



PARTER: 115,42 (0,00) m<sup>2</sup>



Do projektu możesz wprowadzić zmiany,  
na które wyrazimy bezpłatną zgodę.

Zobacz dostępne wersje projektu,  
wizualizacje wnętrz i zdjęcia z realizacji  
na [www.archon.pl](http://www.archon.pl)