

Dom w kosaćcach 30 (E)

Dom jednorodzinny z poddaszem użytkowym
4 pokoje, 1 kuchnia, 1 łazienka, spiżarka, toaleta,
kotłownia, garderoby, antresola, strych

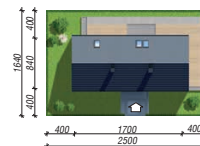
powierzchnia domu: 129,40 m²
(bez kotłowni, strychu)

powierzchnia strychu: 24,79 m²
powierzchnia kotłowni: 4,44 m²

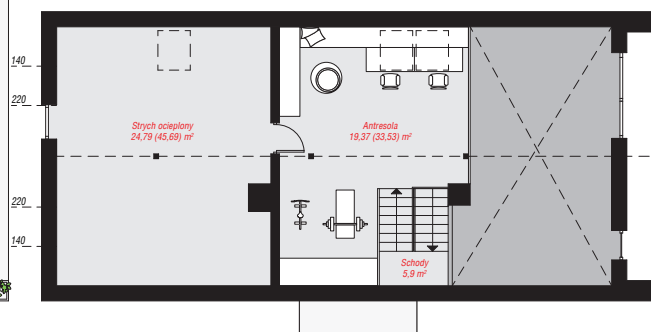
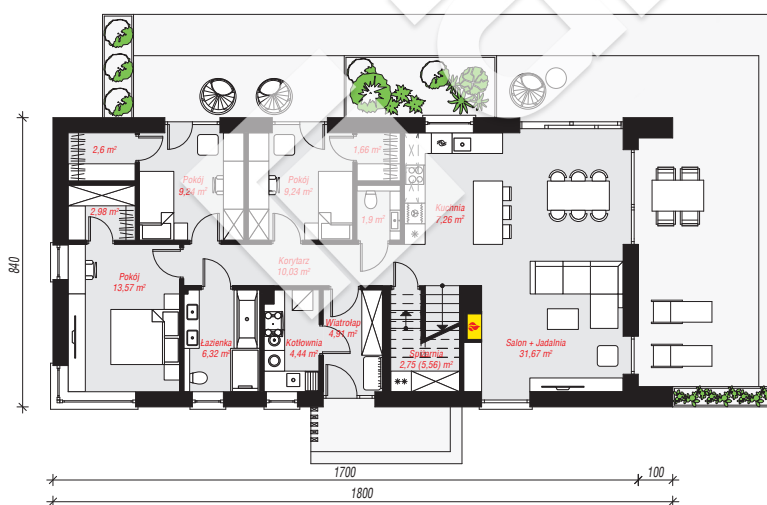
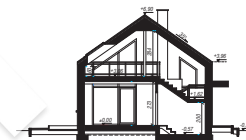
powierzchnia zabudowy: 143,31 m²
powierzchnia podłóg: 196,50 m²
kubatura: 821,00 m³
wysokość budynku: 7,22 m
powierzchnia dachu: 180,80 m²
min. wymiary działki: 16,40 x 25,00 m

Technologia i konstrukcja

ściany: bloczek z betonu komórkowego H+H 24 cm, styropian Termo Organika 20 cm, tynk; **strop:** płyta żelbetowa; **ścianka kolankowa:** 60 cm; **dach:** dwuspadowy, nachylenie 35 st., więźba drewniana, dachówka ceramiczna; **kocioł:** gazowy



archon



PARTER: 108,57 (111,38) m²

PODDASZE: 50,06 (85,12) m²



Do projektu możesz wprowadzić zmiany,
na które wyrazimy bezpłatną zgodę.

Zobacz dostępne wersje projektu,
wizualizacje wnętrz i zdjęcia z realizacji
na www.archon.pl