

Dom w bukietnicach (E) OZE

PEŁNOBRANŻOWE ODBICIE LUSTRZANE

Dom jednorodzinny parterowy
4 pokoje, 1 kuchnia, 2 łazienki, spiżarka, kotłownia,
garderoby

powierzchnia domu: 110,23 m²
(bez kotłowni)

powierzchnia kotłowni: 5,19 m²

powierzchnia zabudowy: 147,33 m²

powierzchnia podłóg: 115,42 m²

kubatura: 760,78 m³

wysokość budynku: 6,82 m

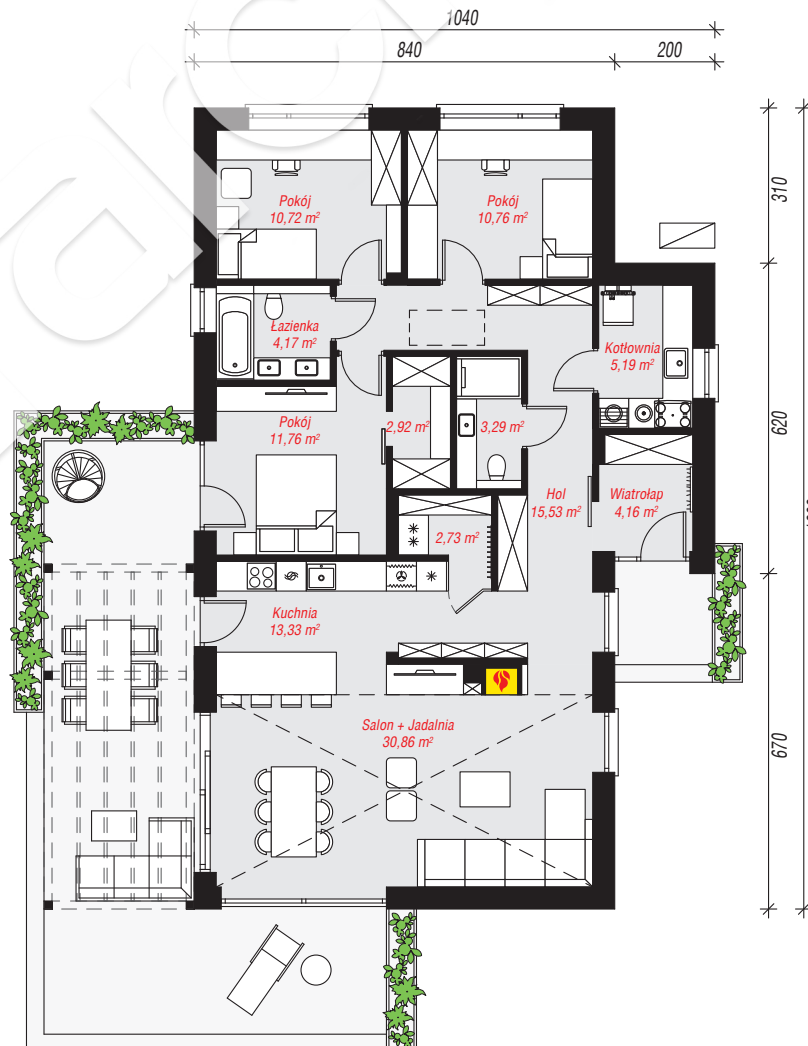
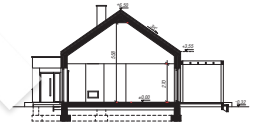
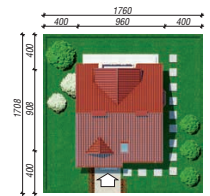
powierzchnia dachu: 164,07 m²

min. wymiary działki: 24,00 x 18,40 m

po adaptacji*: 15,90 x 24,00 m
(Likwidacja okna w kotłowni.)

Technologia i konstrukcja

ściany: bloczek z betonu komórkowego H+H 24 cm,
styropian Termo Organika 20 cm, tynk; **strop:** płyta
żelbetowa; **dach:** dwuspadowy, nachylenie 35 st.,
więźba drewniana, dachówka ceramiczna; **kocioł:**
pompa ciepła



PARTER: 115,42 (0,00) m²



Do projektu możesz wprowadzić zmiany,
na które wyrazimy bezpłatną zgodę.

Zobacz dostępne wersje projektu,
wizualizacje wnętrz i zdjęcia z realizacji
na www.archon.pl