

# Dom w kruszczykach 24

Dom jednorodzinny parterowy  
4 pokoje, 1 kuchnia, 2 łazienki, kotłownia

**powierzchnia domu:** 88,12 m<sup>2</sup>  
(bez kotłowni)

**powierzchnia kotłowni:** 2,58 m<sup>2</sup>

powierzchnia zabudowy: 117,44 m<sup>2</sup>

powierzchnia podłóg: 90,70 m<sup>2</sup>

kubatura: 599,99 m<sup>3</sup>

wysokość budynku: 6,70 m

powierzchnia dachu: 142,80 m<sup>2</sup>

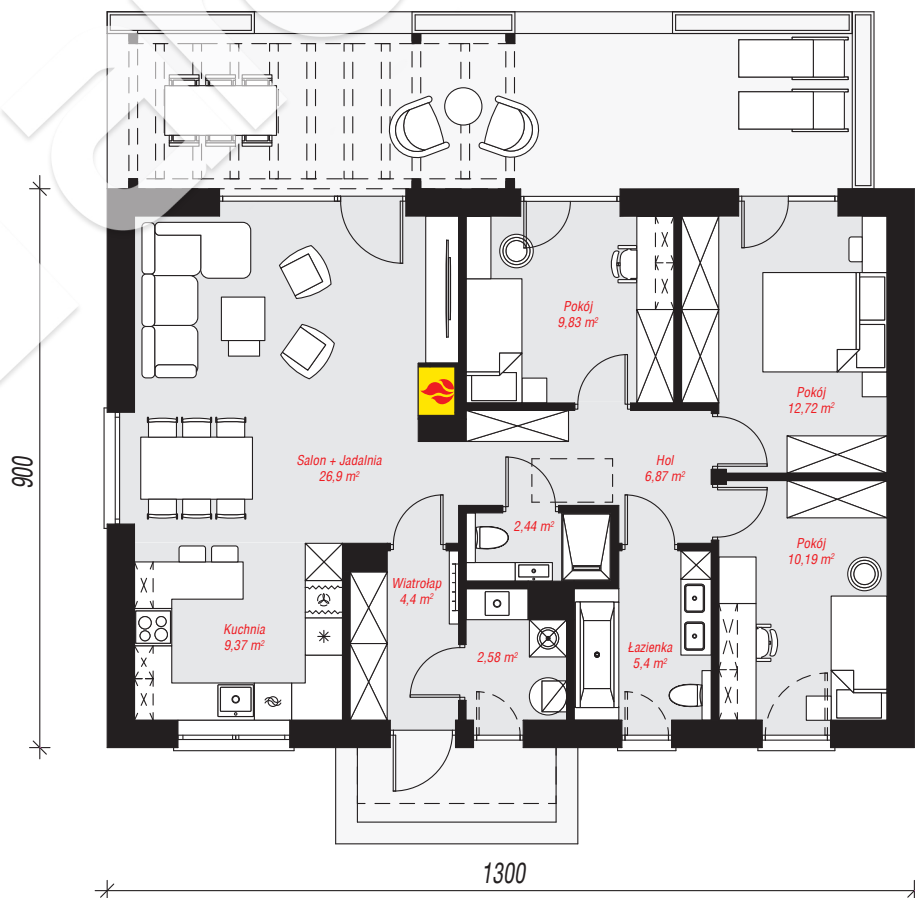
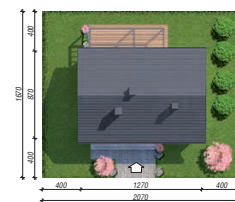
min. wymiary działki: 17,00 x 20,00 m

po adaptacji\*: 16,00 x 17,00 m

(Likwidacja okna na elewacji bocznej.)

## Technologia i konstrukcja

**ściany:** bloczek z betonu komórkowego H+H 24 cm, styropian Termo Organika 20 cm, tynk; **strop:** drewniany; **dach:** dwuspadowy, nachylenie 35 st., więźba drewniana, dachówka ceramiczna; **kocioł:** gazowy



PARTER: 90,70 (0,00) m<sup>2</sup>

Do projektu możesz wprowadzić zmiany, na które wyrazimy bezpłatną zgodę.

Zobacz dostępne wersje projektu, wizualizacje wnętrz i zdjęcia z realizacji na [www.archon.pl](http://www.archon.pl)

