

Willa Julia 17 (B)

PEŁNOBRANŻOWE ODBICIE LUSTRZANE

Dom jednorodzinny piętrowy
6 pokoi, 1 kuchnia, 2 łazienki, spiżarka

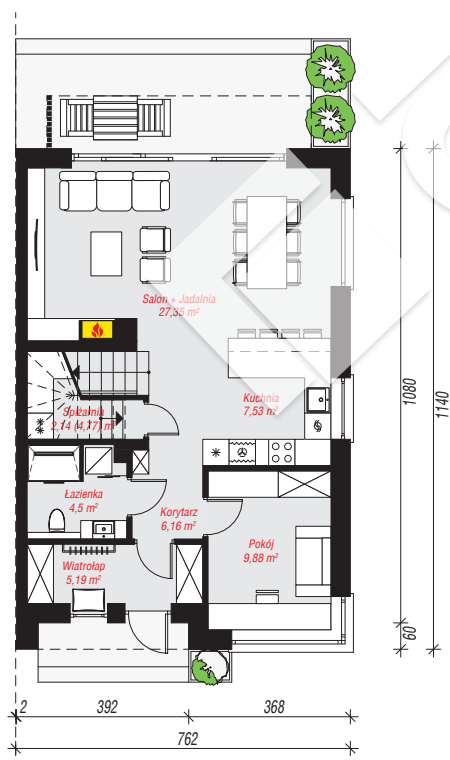
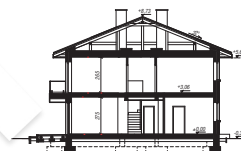
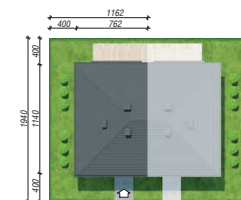
powierzchnia domu: 130,00 m²

powierzchnia zabudowy: 87,13 m²
powierzchnia podłóg: 132,63 m²
kubatura: 672,72 m³
wysokość budynku: 9,05 m
powierzchnia dachu: 121,28 m²

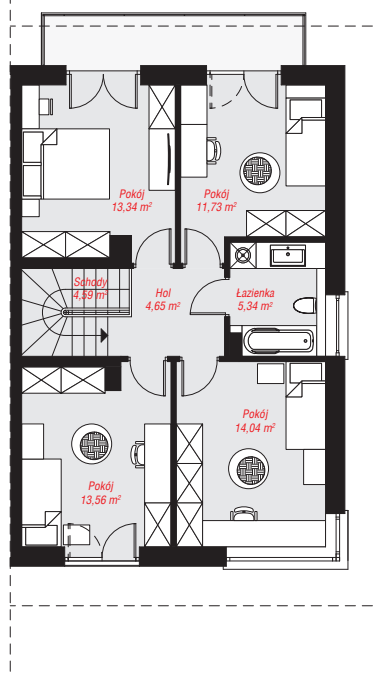
min. wymiary działki: 19,40 x 11,62 m
po adaptacji*: 9,12 x 19,40 m
(Likwidacja okien na elewacji bocznej, skrócenie okapów.)

Technologia i konstrukcja

ściany: bloczek z betonu komórkowego H+H 24 cm, styropian Termo Organika 20 cm, tynk; **strop:** płyta żelbetowa; **dach:** czterospadowy, nachylenie 22 st., więźba drewniana, dachówka ceramiczna; **kocioł:** gazowy



PARTER: 62,75 (65,38) m²



PIĘTRO: 67,25 (0,00) m²



Do projektu możesz wprowadzić zmiany, na które wyrazimy bezpłatną zgodę.

Zobacz dostępne wersje projektu, wizualizacje wnętrz i zdjęcia z realizacji na www.archon.pl