

Dom w kosałcach 25

PEŁNOBRANŻOWE ODBICIE LUSTRZANE

Dom jednorodzinny parterowy
5 pokoi, 1 kuchnia, 2 łazienki, spiżarka, toaleta,
kotłownia

powierzchnia domu: 96,73 m²
(bez kotłowni)

powierzchnia kotłowni: 4,31 m²

powierzchnia zabudowy: 130,89 m²

powierzchnia podłóg: 101,04 m²

kubatura: 638,67 m³

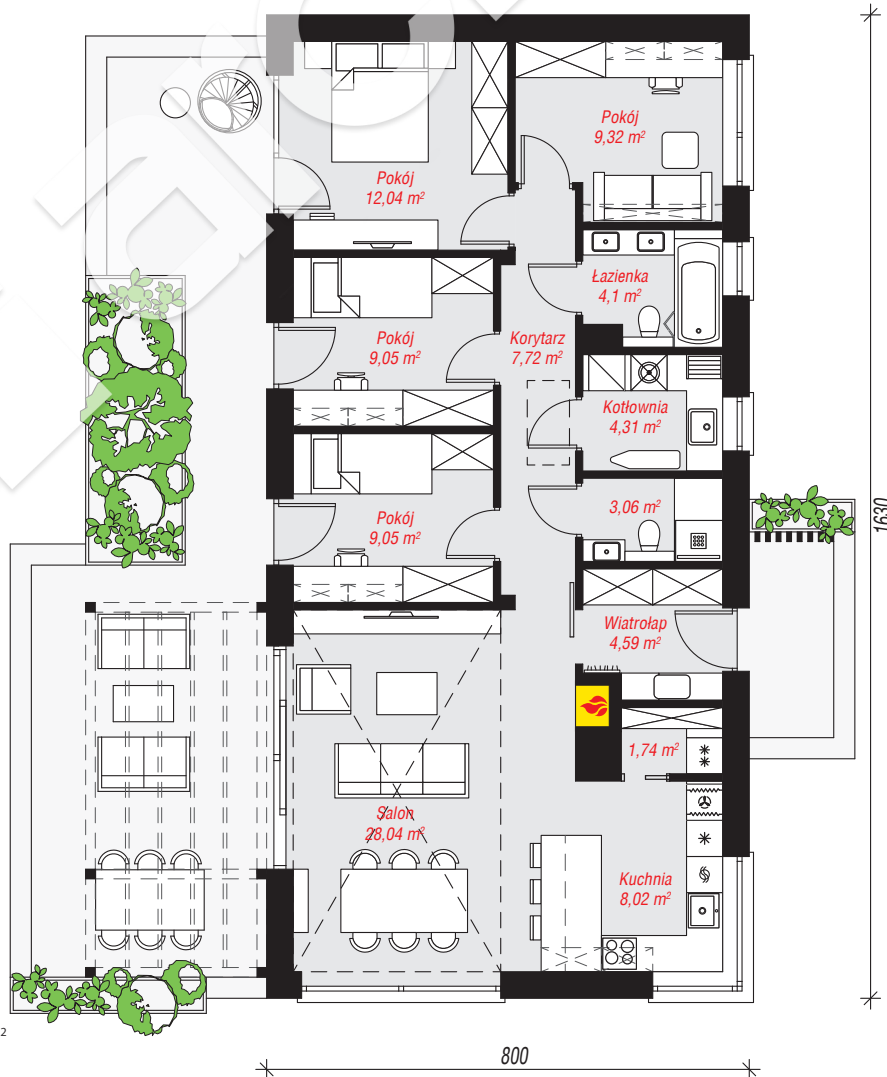
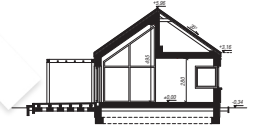
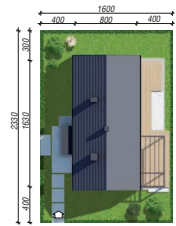
wysokość budynku: 6,30 m

powierzchnia dachu: 159,19 m²

min. wymiary działki: 23,30 x 16,00 m

Technologia i konstrukcja

ściany: bloczek z betonu komórkowego H+H 24 cm,
styropian Termo Organika 20 cm, tynk; **strop:**
drewniany; **dach:** dwuspadowy, nachylenie 35 st.,
więźba drewniana, dachówka ceramiczna; **kocioł:**
gazowy



PARTER: 101,04 (0,00) m²



Do projektu możesz wprowadzić zmiany,
na które wyrazimy bezpłatną zgodę.

Zobacz dostępne wersje projektu,
wizualizacje wnętrz i zdjęcia z realizacji
na www.archon.pl