

Dom w bratkach 14 (R2S) ver.2

PEŁNOBRANŻOWE ODBICIE LUSTRZANE

archon
PROJEKTY DOMÓW

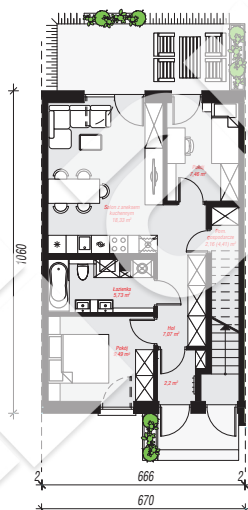
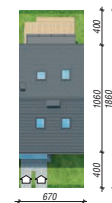
Dom dwurzędny do zabudowy szeregowej z poddaszem użytkowym
6 pokoi, 2 łazienki, toaleta, kotłownia, pomieszczenie gospodarcze

powierzchnia domu: 108,85 m²

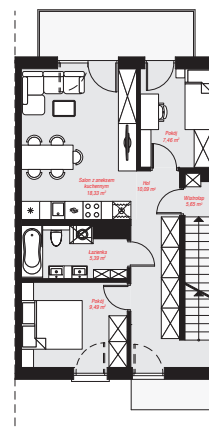
powierzchnia zabudowy: 71,29 m²
powierzchnia podłóg: 111,10 m²
kubatura: 562,32 m³
wysokość budynku: 9,63 m
powierzchnia dachu: 92,43 m²
min. wymiary działki: 18,60 x 6,70 m

Technologia i konstrukcja

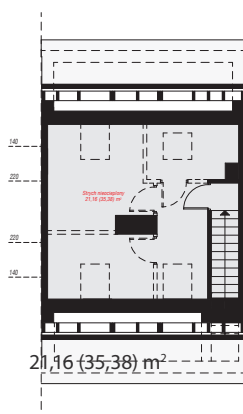
ściany: pustak ceramiczny Porotherm 18,8 cm, styropian Termo Organika 20 cm, tynk; **strop:** płyta żelbetowa; **ścianka kolankowa:** 234 cm; **dach:** dwuspadowy, nachylenie 35 st., więźba drewniana, dachówka ceramiczna, okno dachowe 3; **kocioł:** piecyki gazowe w mieszkaniach



PARTER: 52,44 (54,69) m²



PODDASZE: 56,41 (0,00) m²



STRYCH NIEOCIEPLONY: 21,16 (35,38) m²



Do projektu możesz wprowadzić zmiany, na które wyrazimy bezpłatną zgodę.

Zobacz dostępne wersje projektu, wizualizacje wnętrz i zdjęcia z realizacji na www.archon.pl