

Dom w bratkach 19 (R2B)

Dom dwurodzinny do zabudowy bliźniaczej
pięterowy
6 pokoi, 2 łazienki, kotłownia

powierzchnia domu: 103,95 m²
(bez kotłowni)

powierzchnia kotłowni: 6,33 m²

powierzchnia zabudowy: 74,76 m²

powierzchnia podłóg: 113,11 m²

kubatura: 630,80 m³

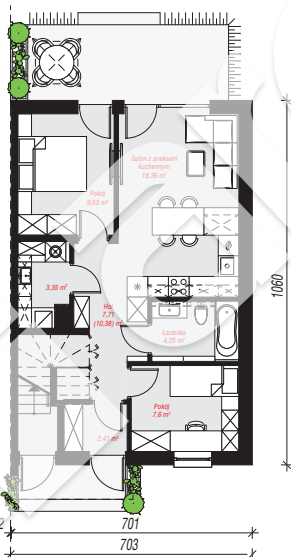
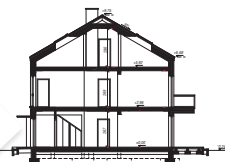
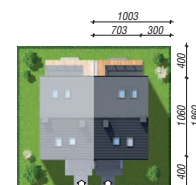
wysokość budynku: 9,99 m

powierzchnia dachu: 86,05 m²

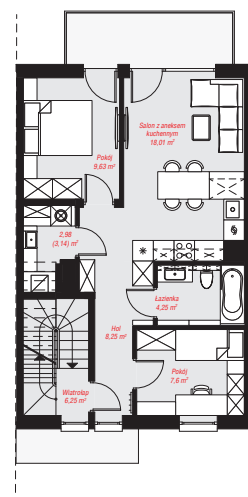
min. wymiary działki: 18,60 x 10,03 m

Technologia i konstrukcja

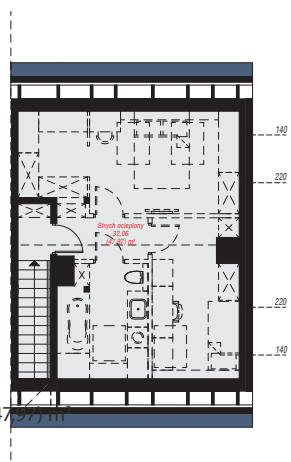
ściany: pustak ceramiczny Porotherm 18,8 cm, styropian Termo Organika 20 cm, tynk; **strop:** płyta żelbetowa; **dach:** dwuspadowy, nachylenie 30 st., więźba drewniana, dachówka ceramiczna; **kocioł:** piecyki gazowe w mieszkaniach



PARTER: 53,31 (55,98) m²



PIĘTRO: 56,97 (57,13) m²



STRYCH OCIEPLONY: 32,06 (47,13) m²



Do projektu możesz wprowadzić zmiany, na które wyrazimy bezpłatną zgodę.

Zobacz dostępne wersje projektu, wizualizacje wnętrz i zdjęcia z realizacji na www.archon.pl