

# Dom w bratkach 19 (R2B)

PEŁNOBRANŻOWE ODBICIE LUSTRZANE

Dom dwurodzinny do zabudowy bliźniaczej  
piętrowy  
6 pokoi, 2 łazienki, kotłownia

**powierzchnia domu:** 103,95 m<sup>2</sup>  
(bez kotłowni)

**powierzchnia kotłowni:** 6,33 m<sup>2</sup>

**powierzchnia zabudowy:** 74,76 m<sup>2</sup>

**powierzchnia podłóg:** 113,11 m<sup>2</sup>

**kubatura:** 630,80 m<sup>3</sup>

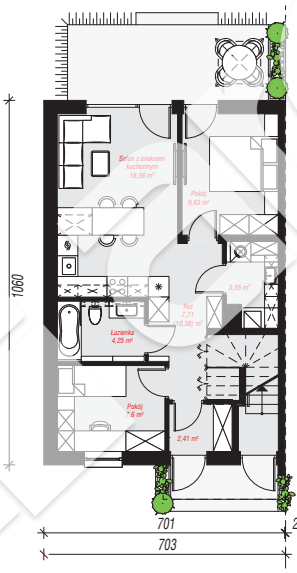
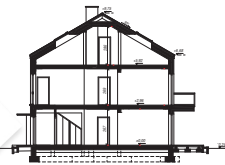
**wysokość budynku:** 9,99 m

**powierzchnia dachu:** 86,05 m<sup>2</sup>

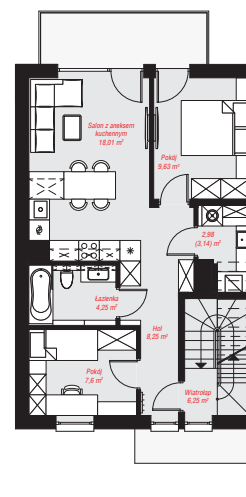
**min. wymiary działki:** 18,60 x 10,03 m

## Technologia i konstrukcja

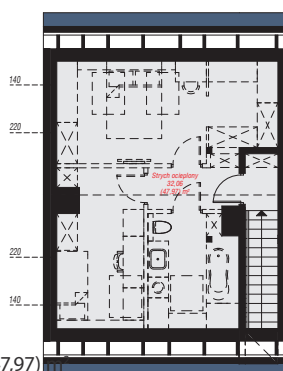
**ściany:** pustak ceramiczny Porotherm 18,8 cm, styropian Termo Organika 20 cm, tynk; **strop:** płyta żelbetowa; **dach:** dwuspadowy, nachylenie 30 st., więźba drewniana, dachówka ceramiczna; **kocioł:** piecyki gazowe w mieszkaniach



PARTER: 53,31 (55,98) m<sup>2</sup>



PIĘTRO: 56,97 (57,13) m<sup>2</sup>



STRYCH OCIEPLONY: 32,06 (47,97) m<sup>2</sup>



Do projektu możesz wprowadzić zmiany, na które wyrazimy bezpłatną zgodę.

Zobacz dostępne wersje projektu, wizualizacje wnętrz i zdjęcia z realizacji na [www.archon.pl](http://www.archon.pl)