

# Dom w fitoniach (E) OZE

Dom jednorodzinny z poddaszem użytkowym  
4 pokoje, 1 kuchnia, 2 łazienki, spiżarka, pralnia,  
garderoby, garaż

**powierzchnia domu:** 135,20 m<sup>2</sup>  
(bez garażu)

**powierzchnia garażu:** 35,52 m<sup>2</sup>

**powierzchnia zabudowy:** 126,50 m<sup>2</sup>

**powierzchnia podłóg:** 184,14 m<sup>2</sup>

**kubatura:** 814,17 m<sup>3</sup>

**wysokość budynku:** 8,83 m

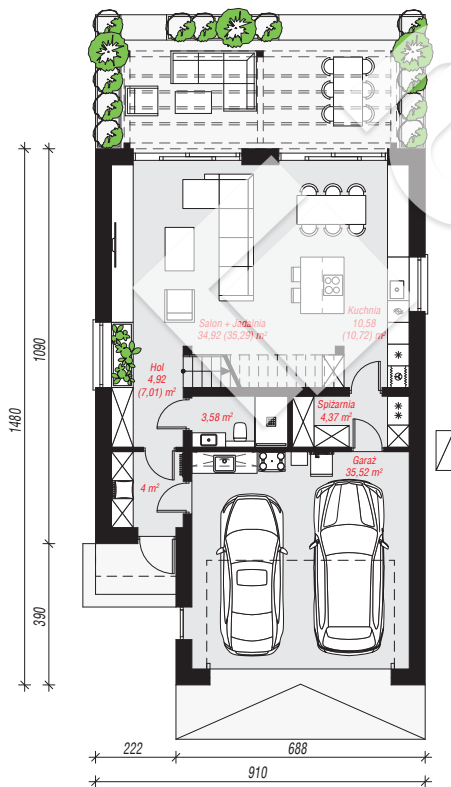
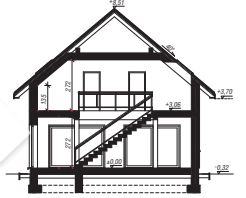
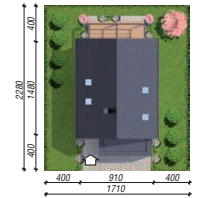
**powierzchnia dachu:** 180,16 m<sup>2</sup>

**min. wymiary działki:** 22,80 x 17,10 m

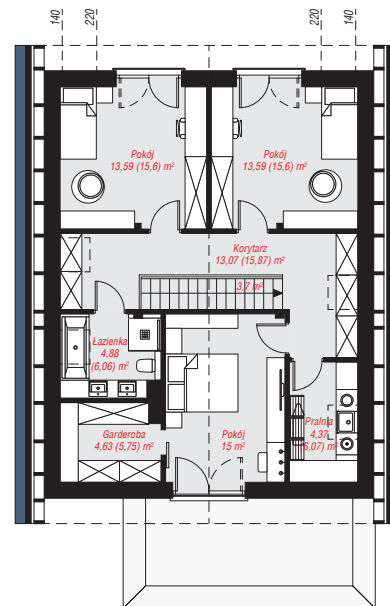
po adaptacji\*: 14,60 x 22,80 m  
(Likwidacja okien na elewacji bocznej od strony kuchni.)

## Technologia i konstrukcja

**ściany:** bloczek z betonu komórkowego H+H 24 cm,  
styropian Termo Organika 20 cm, tynk; **strop:** płyta  
żelbetowa; **ścianka kolankowa:** 135 cm; **dach:**  
dwuspadowy, nachylenie 40 st., więźba drewniana,  
dachówka ceramiczna; **kocioł:** pompa ciepła



**PARTER:** 97,89 (100,49) m<sup>2</sup>



**PODDASZE:** 72,83 (83,65) m<sup>2</sup>



Do projektu możesz wprowadzić zmiany,  
na które wyrazimy bezpłatną zgodę.

Zobacz dostępne wersje projektu,  
wizualizacje wnętrz i zdjęcia z realizacji  
na [www.archon.pl](http://www.archon.pl)