

Dom w fitoniach (E) OZE

PEŁNOBRANŻOWE ODBICIE LUSTRZANE

Dom jednorodzinny z poddaszem użytkowym
4 pokoje, 1 kuchnia, 2 łazienki, spiżarka, pralnia,
garderoby, garaż

powierzchnia domu: 135,20 m²
(bez garażu)

powierzchnia garażu: 35,52 m²

powierzchnia zabudowy: 126,50 m²

powierzchnia podłóg: 184,14 m²

kubatura: 814,17 m³

wysokość budynku: 8,83 m

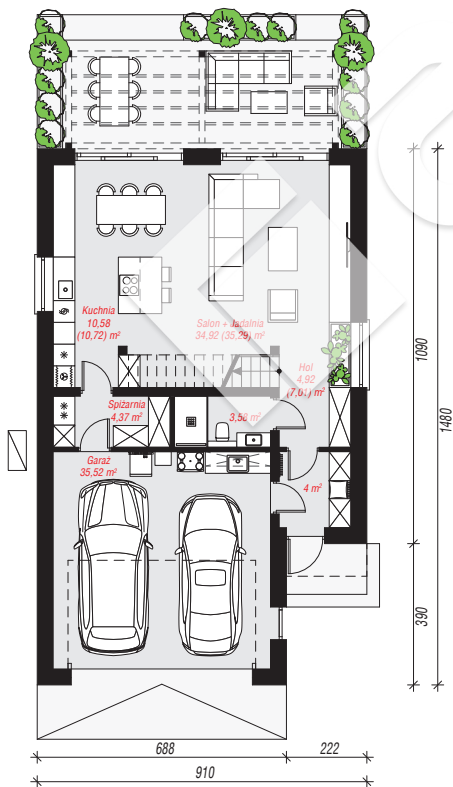
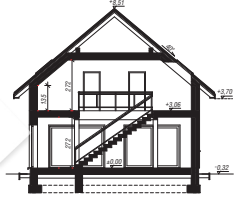
powierzchnia dachu: 180,16 m²

min. wymiary działki: 22,80 x 17,10 m

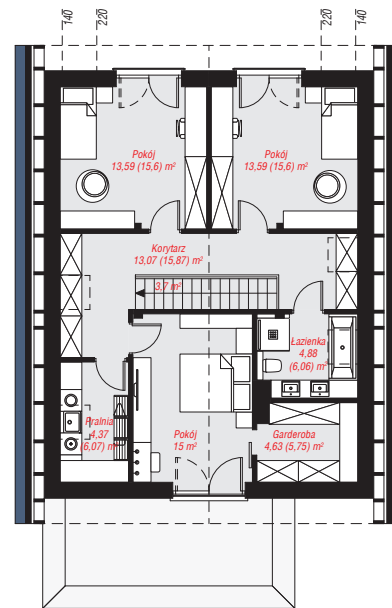
po adaptacji*: 14,60 x 22,80 m
(Likwidacja okien na elewacji bocznej od strony kuchni.)

Technologia i konstrukcja

ściany: bloczek z betonu komórkowego H+H 24 cm,
styropian Termo Organika 20 cm, tynk; **strop:** płyta
żelbetowa; **ścianka kolankowa:** 135 cm; **dach:**
dwuspadowy, nachylenie 40 st., więźba drewniana,
dachówka ceramiczna; **kocioł:** pompa ciepła



PARTER: 97,89 (100,49) m²



PODDASZE: 72,83 (83,65) m²



Do projektu możesz wprowadzić zmiany,
na które wyrazimy bezpłatną zgodę.

Zobacz dostępne wersje projektu,
wizualizacje wnętrz i zdjęcia z realizacji
na www.archon.pl