

Dom w kokornaku 2 (GE) OZE

Dom jednorodzinny parterowy
4 pokoje, 1 kuchnia, 2 łazienki, kotłownia, garaż

powierzchnia domu: 105,39 m²
(bez kotłowni, garażu)

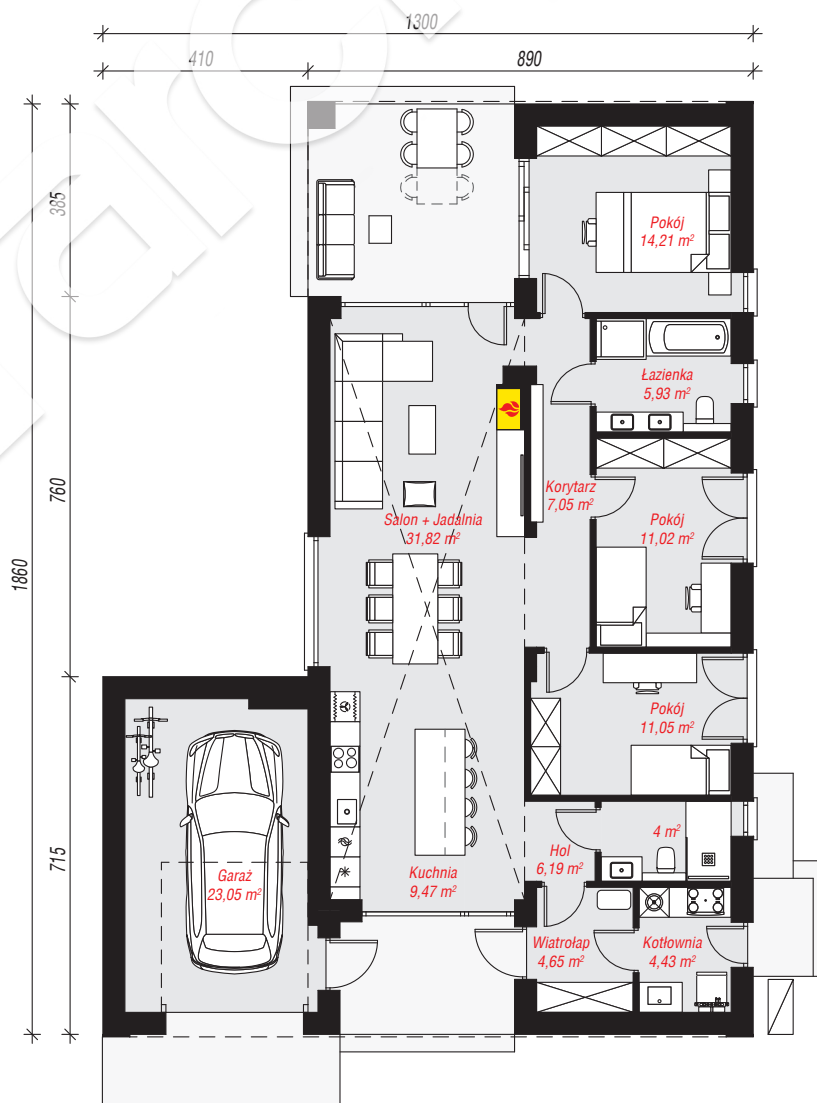
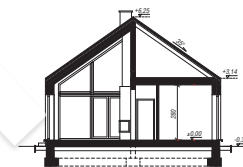
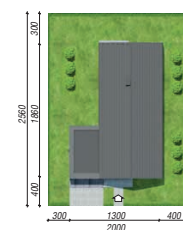
powierzchnia garażu: 23,05 m²
powierzchnia kotłowni: 4,43 m²

powierzchnia zabudowy: 171,78 m²
powierzchnia podłóg: 132,87 m²
kubatura: 813,51 m³
wysokość budynku: 6,57 m
powierzchnia dachu: 233,16 m²

min. wymiary działki: 25,60 x 20,00 m

Technologia i konstrukcja

ściany: bloczek z betonu komórkowego H+H 24 cm, styropian Termo Organika 20 cm, tynk; **strop:** drewniany; **dach:** dwuspadowy, nachylenie 35 st., więźba drewniana, dachówka ceramiczna; **kocioł:** pompa ciepła



PARTER: 132,87 (0,00) m²

Do projektu możesz wprowadzić zmiany,
na które wyrazimy bezpłatną zgodę.

Zobacz dostępne wersje projektu,
wizualizacje wnętrz i zdjęcia z realizacji
na www.archon.pl