

Dom w kosaćcach 32

Dom jednorodzinny parterowy
4 pokoje, 1 kuchnia, 2 łazienki, spiżarka, kotłownia,
garderoby

powierzchnia domu: 94,42 m²
(bez kotłowni)

powierzchnia kotłowni: 4,00 m²

powierzchnia zabudowy: 127,57 m²

powierzchnia podłóg: 98,42 m²

kubatura: 621,52 m³

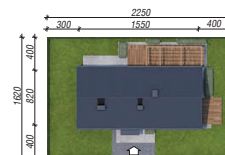
wysokość budynku: 6,33 m

powierzchnia dachu: 167,70 m²

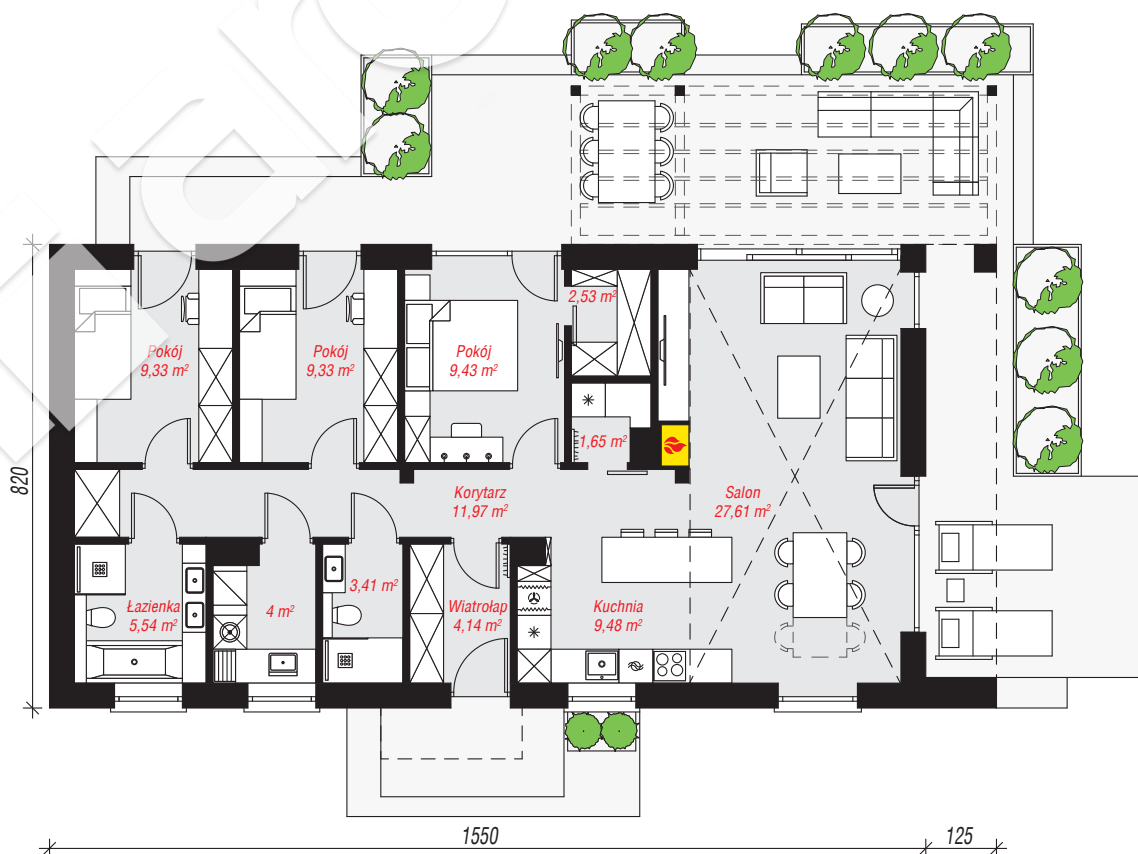
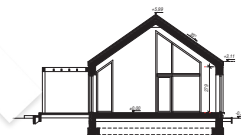
min. wymiary działki: 16,20 x 22,50 m

Technologia i konstrukcja

ściany: bloczek z betonu komórkowego H+H 24 cm,
styropian Termo Organika 20 cm, tynk; **strop:**
drewniany; **dach:** dwuspadowy, nachylenie 35 st.,
więźba drewniana, dachówka ceramiczna; **kocioł:**
gazowy



archon



PARTER: 98,42 (0,00) m²



Do projektu możesz wprowadzić zmiany,
na które wyrazimy bezpłatną zgodę.

Zobacz dostępne wersje projektu,
wizualizacje wnętrz i zdjęcia z realizacji
na www.archon.pl