

Dom w malinówkach 14 (TE)

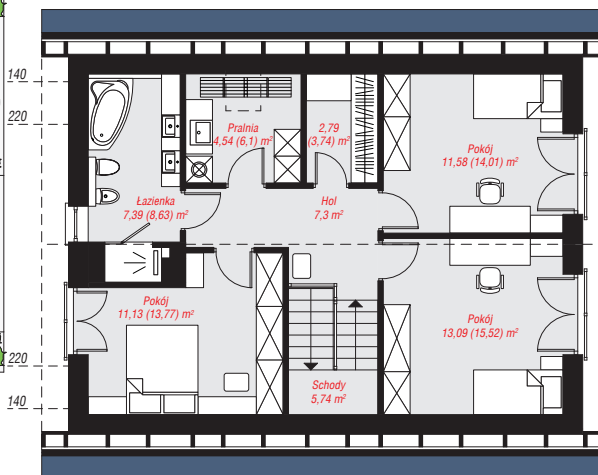
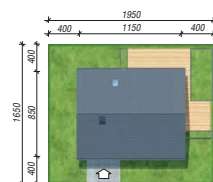
Dom jednorodzinny z poddaszem użytkowym
5 pokoi, 1 kuchnia, 2 łazienki, spiżarka, kotłownia,
pralnia, garderoby

powierzchnia domu: 128,60 m²
(bez kotłowni)

powierzchnia kotłowni: 4,04 m²
powierzchnia zabudowy: 98,15 m²
powierzchnia podłóg: 147,43 m²
kubatura: 655,04 m³
wysokość budynku: 8,37 m
powierzchnia dachu: 174,10 m²
min. wymiary działki: 16,50 x 19,50 m

Technologia i konstrukcja

ściany: bloczek z betonu komórkowego H+H 24 cm,
styropian Termo Organika 20 cm, tynk; **strop:**
gęstożebrowy Rector; **ścianka kolankowa:** 127 cm;
dach: dwuspadowy, nachylenie 40 st., więźba
drewniana, blacha dachówkowa; **kocioł:** gazowy



PARTER: 69,08 (72,62) m²

PODDASZE: 63,56 (74,81) m²



Do projektu możesz wprowadzić zmiany,
na które wyrazimy bezpłatną zgodę.

Zobacz dostępne wersje projektu,
wizualizacje wnętrz i zdjęcia z realizacji
na www.archon.pl