

Dom w zielistkach 23 (T)

Dom jednorodzinny z poddaszem użytkowym
5 pokoi, 1 kuchnia, 2 łazienki, spiżarka, kotłownia,
garderoby

powierzchnia domu: 99,85 m²
(bez kotłowni)

powierzchnia kotłowni: 5,99 m²

powierzchnia zabudowy: 78,75 m²

powierzchnia podłóg: 117,02 m²

kubatura: 525,00 m³

wysokość budynku: 8,56 m

powierzchnia dachu: 142,30 m²

min. wymiary działki: 16,25 x 17,50 m

po adaptacji*: 15,00 x 16,25 m

(Likwidacja okien na ścianie bocznej od strony kotłowni,
doprojektowanie okien połaciowych na poddaszu w
łazience i sypialni. Skrócenie okapów.)

Technologia i konstrukcja

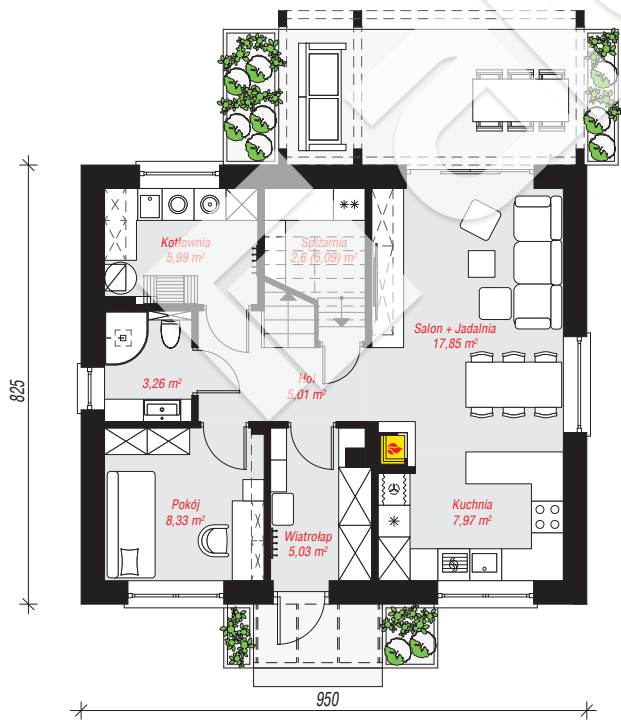
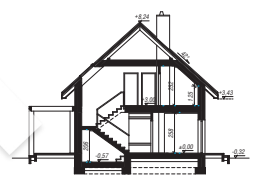
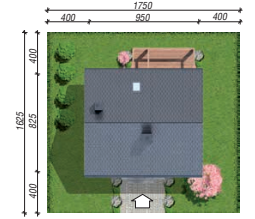
ściany: bloczek z betonu komórkowego H+H 24 cm,

styropian Termo Organika 20 cm, tynk; **strop:**

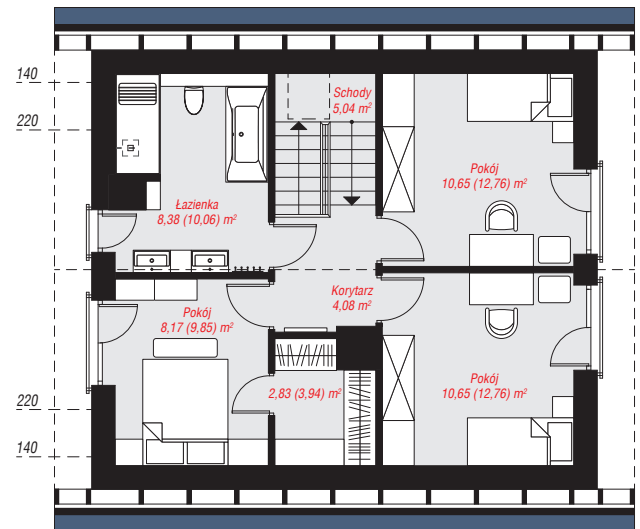
gęstożebrowy Rector; **ścianka kolankowa:** 125 cm;

dach: dwuspadowy, nachylenie 42 st. , więźba

drewniana, blacha dachówkowa; **kocioł:** gazowy



PARTER: 56,04 (58,53) m²



PODDASZE: 49,80 (58,49) m²



Do projektu możesz wprowadzić zmiany,
na które wyrazimy bezpłatną zgodę.

Zobacz dostępne wersje projektu,
wizualizacje wnętrz i zdjęcia z realizacji
na www.archon.pl