

Willa Oktawia (G2E) OZE

PEŁNOBRANŻOWE ODBICIE LUSTRZANE

archon
PROJEKTY DOMÓW

Dom jednorodzinny piętrowy

5 pokoi, 1 kuchnia, 3 łazienki, spiżarka, kotłownia, pralnia, garderoby, garaż

powierzchnia domu: 163,40 m²
(bez kotłowni, garażu)

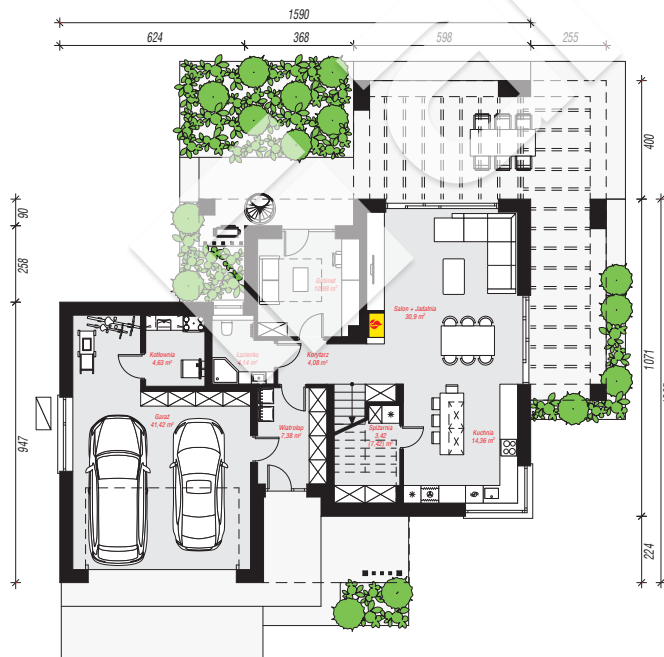
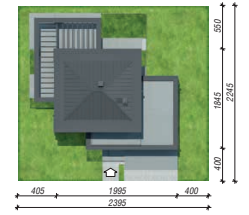
powierzchnia garażu: 41,42 m²
powierzchnia kotłowni: 4,63 m²

powierzchnia zabudowy: 169,92 m²
powierzchnia podłóg: 213,45 m²
kubatura: 1 043,20 m³
wysokość budynku: 8,52 m
powierzchnia dachu: 75,00 m²

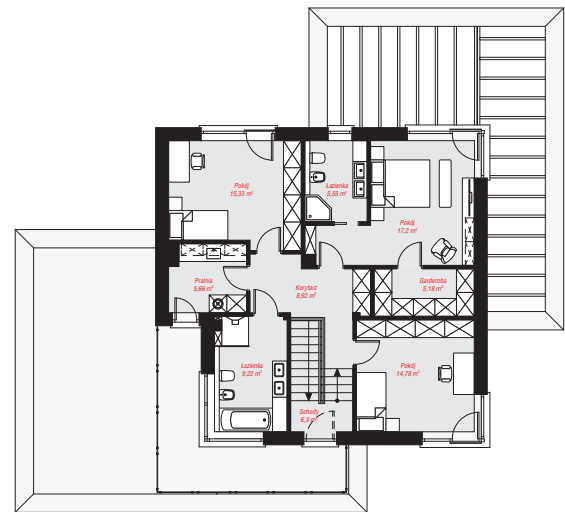
min. wymiary działki: 22,45 x 23,95 m
po adaptacji*: 22,90 x 20,95 m
(Skrócenie lub likwidacja pergoli, likwidacja okna w garażu.)

Technologia i konstrukcja

ściany: bloczek z betonu komórkowego H+H 24 cm, styropian Termo Organika 20 cm, tynk; **strop:** płyta żelbetowa; **dach:** czterospadowy, nachylenie 25 st., więźba drewniana, blacha; **kocioł:** pompa ciepła



PARTER: 121,31 (125,31) m²



PIĘTRO: 88,14 (0,00) m²



Do projektu możesz wprowadzić zmiany, na które wyrazimy bezpłatną zgodę.

Zobacz dostępne wersje projektu, wizualizacje wnętrz i zdjęcia z realizacji na www.archon.pl