

Dom w błyskotkach (G2E) OZE

PEŁNOBRANŻOWE ODBICIE LUSTRZANE

Dom jednorodzinny parterowy
4 pokoje, 1 kuchnia, 2 łazienki, spiżarka, toaleta,
kotłownia, garderoby, garaż

powierzchnia domu: 118,17 m²
(bez kotłowni, garażu)

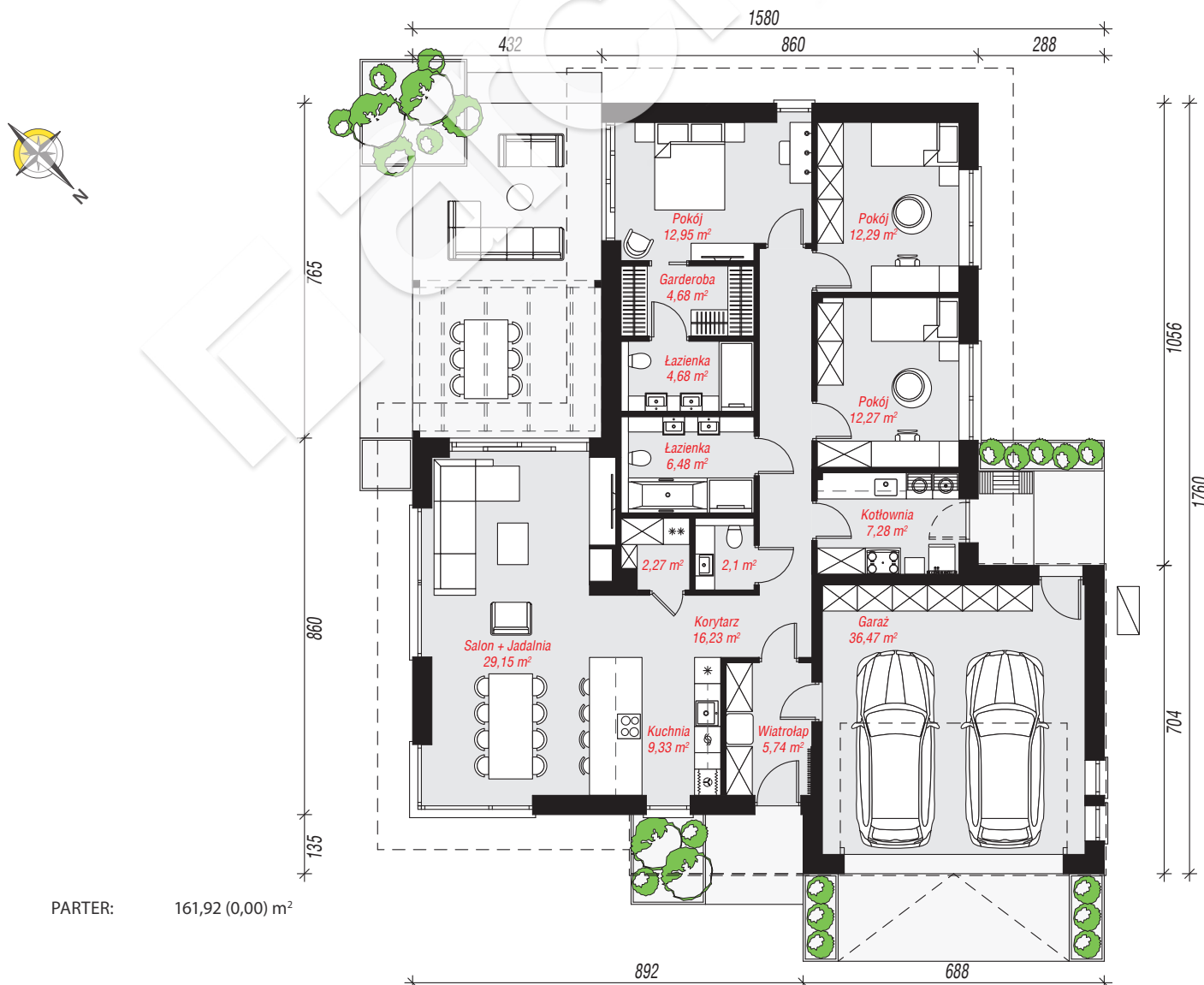
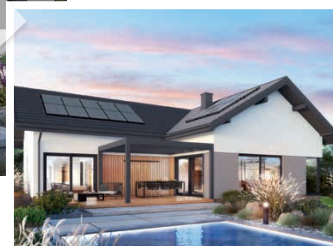
powierzchnia garażu: 36,47 m²
powierzchnia kotłowni: 7,28 m²

powierzchnia zabudowy: 203,25 m²
powierzchnia podłóg: 161,92 m²
kubatura: 1 084,77 m³
wysokość budynku: 6,79 m
powierzchnia dachu: 268,39 m²

min. wymiary działki: 25,60 x 23,80 m
po adaptacji*: 22,80 x 24,60 m
(Szerokość: likwidacja okien w ścianie bocznej garażu,
długość: likwidacja okna na elewacji tylnej.)

Technologia i konstrukcja

ściany: bloczek z betonu komórkowego H+H 24 cm,
styropian Termo Organika 20 cm, tynk; **strop:** płyta
żelbetowa; **dach:** dwuspadowy, nachylenie 30 st.,
więźba drewniana, dachówka ceramiczna; **kocioł:**
pompa ciepła



Do projektu możesz wprowadzić zmiany,
na które wyrazimy bezpłatną zgodę.

Zobacz dostępne wersje projektu,
wizualizacje wnętrz i zdjęcia z realizacji
na www.archon.pl

