

Dom w narcyzach 11 (BT)

Dom do zabudowy bliźniaczej z poddaszem użytkowym
5 pokoi, 1 kuchnia, 2 łazienki, kotłownia, garderoby, garaż

powierzchnia domu: 108,27 m²
(bez kotłowni, garażu)

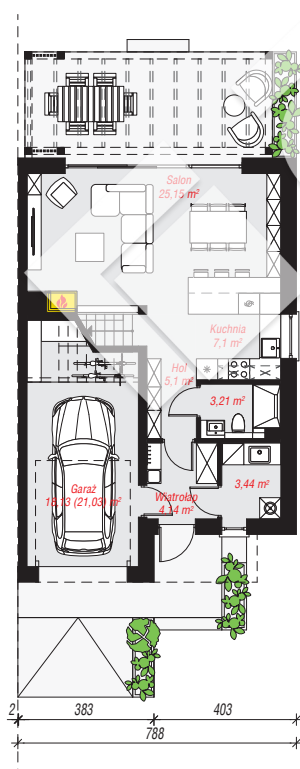
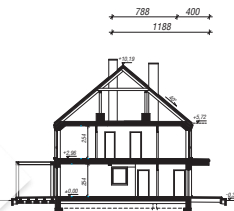
powierzchnia garażu: 18,13 m²
powierzchnia kotłowni: 3,44 m²

powierzchnia zabudowy: 89,40 m²
powierzchnia podłóg: 132,74 m²
kubatura: 709,60 m³
wysokość budynku: 10,49 m
powierzchnia dachu: 109,55 m²

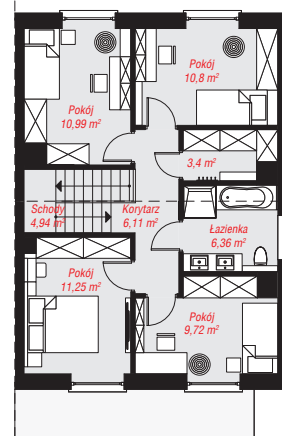
min. wymiary działki: 20,00 x 11,88 m
po adaptacji*: 9,38 x 20,00 m
(Likwidacja okien na ścianie bocznej.)

Technologia i konstrukcja

ściany: bloczek z betonu komórkowego H+H 24 cm, styropian Termo Organika 20 cm, tynk; **strop:** gęstożebrowy Rector; **dach:** dwuspadowy, nachylenie 40 st., więźba drewniana, dachówka ceramiczna; **kocioł:** gazowy



PARTER: 66,27 (69,17) m²



PODDASZE: 63,57 (0,00) m²



Do projektu możesz wprowadzić zmiany, na które wyrazimy bezpłatną zgodę.

Zobacz dostępne wersje projektu, wizualizacje wnętrz i zdjęcia z realizacji na www.archon.pl