

# Dom w anyżku 6 (G)

Dom jednorodzinny z poddaszem użytkowym  
5 pokoi, 1 kuchnia, 2 łazienki, spiżarka, kotłownia,  
pralnia, garderoby, garaż, strych

**powierzchnia domu:** 137,34 m<sup>2</sup>  
(bez kotłowni, garażu, strychu)

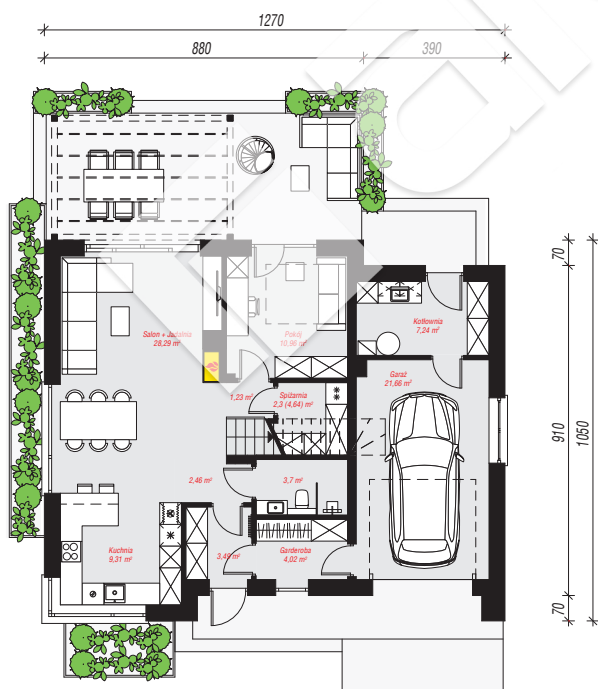
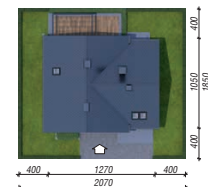
powierzchnia garażu: 21,66 m<sup>2</sup>  
powierzchnia strychu: 14,42 m<sup>2</sup>  
powierzchnia kotłowni: 7,24 m<sup>2</sup>

powierzchnia zabudowy: 128,35 m<sup>2</sup>  
powierzchnia podłóg: 196,47 m<sup>2</sup>  
kubatura: 900,11 m<sup>3</sup>  
wysokość budynku: 8,74 m  
powierzchnia dachu: 136,60 m<sup>2</sup>

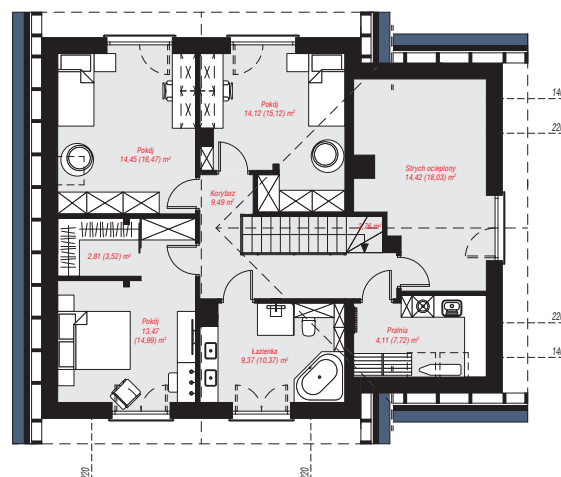
min. wymiary działki: 18,50 x 20,70 m

## Technologia i konstrukcja

**ściany:** bloczek z betonu komórkowego H+H 24 cm, styropian Termo Organika 20 cm, tynk; **strop:** płyta żelbetowa; **ścianka kolankowa:** 141 cm; **dach:** dwuspadowy, nachylenie 40 st., więźba drewniana, dachówka ceramiczna; **kocioł:** gazowy, możliwość zamiany na paliwo stałe po adaptacji (pow. kotłowni powyżej 6m<sup>2</sup>)



PARTER: 94,66 (97,00) m<sup>2</sup>



PODDASZE: 86,00 (99,47) m<sup>2</sup>



Do projektu możesz wprowadzić zmiany,  
na które wyrazimy bezpłatną zgodę.

Zobacz dostępne wersje projektu,  
wizualizacje wnętrza i zdjęcia z realizacji  
na [www.archon.pl](http://www.archon.pl)