

# Dom w riveach 21 (B)

Dom do zabudowy bliźniaczej z poddaszem użytkowym  
4 pokoje, 1 kuchnia, 2 łazienki, garderoby, strych

**powierzchnia domu:** 80,95 m<sup>2</sup>  
(bez strychu)

**powierzchnia strychu:** 18,49 m<sup>2</sup>

**powierzchnia zabudowy:** 54,91 m<sup>2</sup>

**powierzchnia podłóg:** 111,90 m<sup>2</sup>

**kubatura:** 438,97 m<sup>3</sup>

**wysokość budynku:** 9,94 m

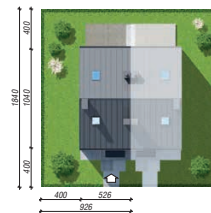
**powierzchnia dachu:** 67,96 m<sup>2</sup>

**min. wymiary działki:** 18,40 x 9,26 m

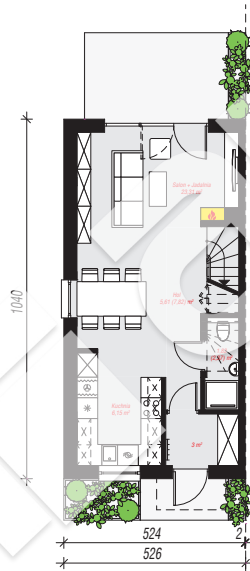
po adaptacji\*: 8,26 x 18,40 m  
(Likwidacja okien na ścianie szczytowej.)

## Technologia i konstrukcja

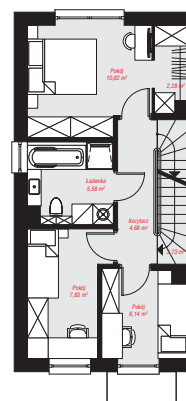
**ściany:** cegła wapienno-piaskowa H+H Silikat 18 cm, styropian Termo Organika 20 cm, tynk; **strop:** płyta żelbetowa; **ścianka kolankowa:** 95 cm; **dach:** dwuspadowy, nachylenie 36 st., więźba drewniana, blacha; **kocioł:** gazowy



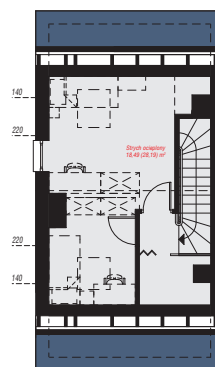
archon



**PARTER:** 39,89 (42,65) m<sup>2</sup>



**PIĘTRO:** 41,06 (0,00) m<sup>2</sup>



**PODDASZE:** 18,49 (28,19) m<sup>2</sup>



Do projektu możesz wprowadzić zmiany, na które wyrazimy bezpłatną zgodę.

Zobacz dostępne wersje projektu, wizualizacje wnętrz i zdjęcia z realizacji na [www.archon.pl](http://www.archon.pl)