

Dom w bratkach 19 (R2SE)

PEŁNOBRANŻOWE ODBICIE LUSTRZANE

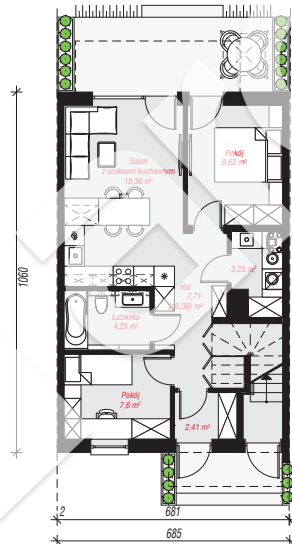
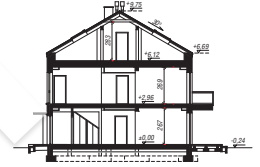
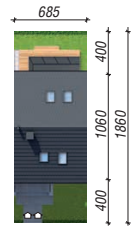
Dom dwurodzinny do zabudowy szeregowej
piętrowy
6 pokoi, 2 łazienki, kotłownia

powierzchnia domu: 104,30 m²
(bez kotłowni)

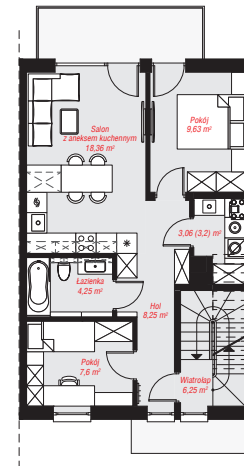
powierzchnia kotłowni: 6,31 m²
powierzchnia zabudowy: 72,82 m²
powierzchnia podłóg: 113,42 m²
kubatura: 624,46 m³
wysokość budynku: 9,99 m
powierzchnia dachu: 83,80 m²
min. wymiary działki: 18,60 x 6,85 m

Technologia i konstrukcja

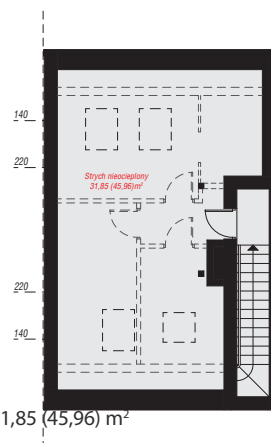
ściany: pustak ceramiczny Porotherm 18,8 cm, styropian Termo Organika 20 cm, tynk; **strop:** płyta żelbetowa; **dach:** dwuspadowy, nachylenie 30 st., więźba drewniana, dachówka ceramiczna, okno dachowe 3; **kocioł:** gazowy



PARTER: 53,21 (55,88) m²



PIĘTRO: 57,40 (57,54) m²



STRYCH NIEOCIEPLONY: 31,85 (45,96) m²



Do projektu możesz wprowadzić zmiany, na które wyrazimy bezpłatną zgodę.

Zobacz dostępne wersje projektu, wizualizacje wnętrz i zdjęcia z realizacji na www.archon.pl