

Dom w rokitnikach (R2S) ver.2

PEŁNOBRANŻOWE ODBICIE LUSTRZANE

archon
PROJEKTY DOMÓW

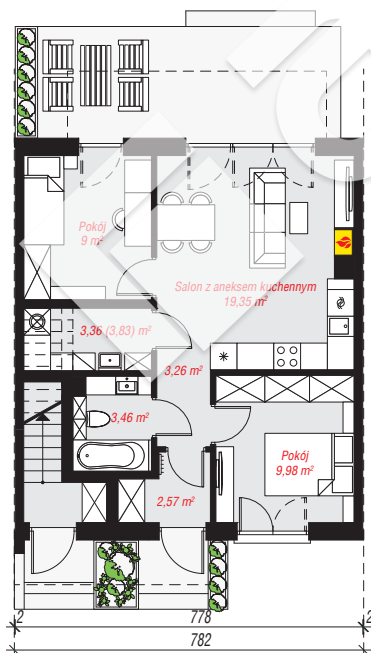
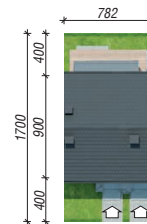
Dom dwurodzinny do zabudowy szeregowej z poddaszem użytkowym
6 pokoi, 2 łazienki, pomieszczenie gospodarcze

powierzchnia domu: 107,76 m²

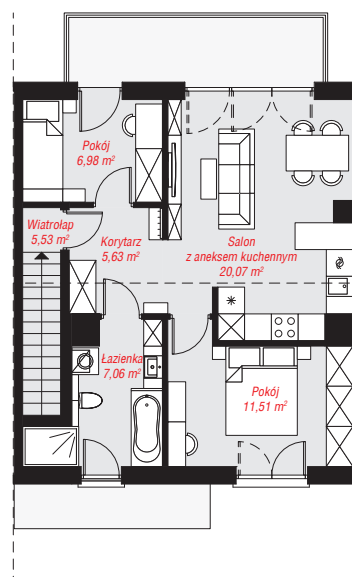
powierzchnia zabudowy: 70,61 m²
powierzchnia podłóg: 108,23 m²
kubatura: 519,93 m³
wysokość budynku: 8,52 m
powierzchnia dachu: 87,60 m²
min. wymiary działki: 17,00 x 7,82 m

Technologia i konstrukcja

ściany: pustak ceramiczny Porotherm 18,8 cm, styropian Termo Organika 20 cm, tynk; **strop:** płyta żelbetowa; **ścianka kolankowa:** 231 cm; **dach:** dwuspadowy, nachylenie 30 st., więźba drewniana, dachówka ceramiczna; **kocioł:** piecyki gazowe w mieszkaniach



PARTER: 50,98 (51,45) m²



PODDASZE: 56,78 (0,00) m²



Do projektu możesz wprowadzić zmiany, na które wyrazimy bezpłatną zgodę.

Zobacz dostępne wersje projektu, wizualizacje wnętrz i zdjęcia z realizacji na www.archon.pl