

Dom w anyżku 6 (G)

PEŁNOBRANŻOWE ODBICIE LUSTRZANE

archon
PROJEKTY DOMÓW

Dom jednorodzinny z poddaszem użytkowym
5 pokoi, 1 kuchnia, 2 łazienki, spiżarka, kotłownia,
pralnia, garderoby, garaż, strych

powierzchnia domu: 137,34 m²
(bez kotłowni, garażu, strychu)

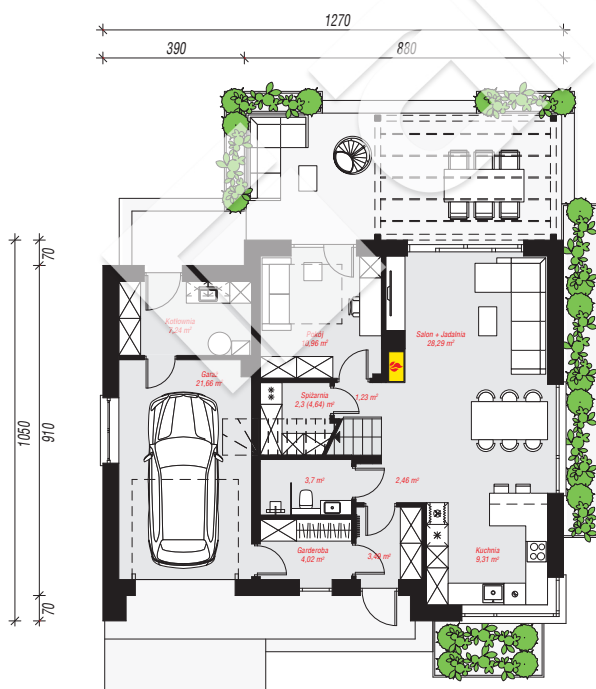
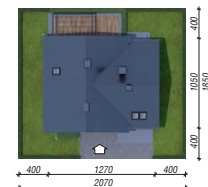
powierzchnia garażu: 21,66 m²
powierzchnia strychu: 14,42 m²
powierzchnia kotłowni: 7,24 m²

powierzchnia zabudowy: 128,35 m²
powierzchnia podłóg: 196,47 m²
kubatura: 900,11 m³
wysokość budynku: 8,74 m
powierzchnia dachu: 136,60 m²

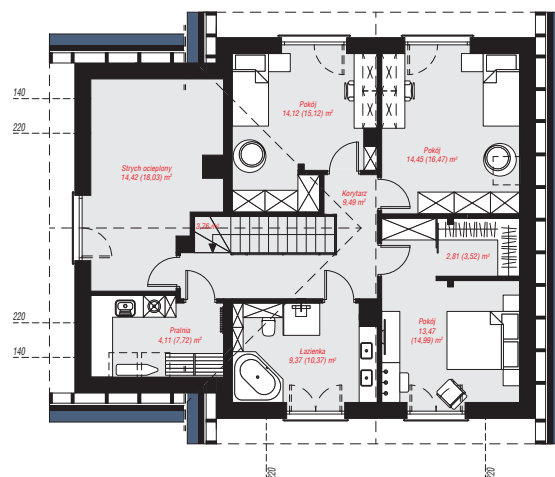
min. wymiary działki: 18,50 x 20,70 m

Technologia i konstrukcja

ściany: bloczek z betonu komórkowego H+H 24 cm,
stropian Termo Organika 20 cm, tynk; **strop:** płyta
żelbetowa; **ścianka kolankowa:** 141 cm; **dach:**
dwuspadowy, nachylenie 40 st., więźba drewniana,
dachówka ceramiczna; **kocioł:** gazowy, możliwość
zamiany na paliwo stałe po adaptacji (pow. kotłowni
powyżej 6m²)



PARTER: 94,66 (97,00) m²



PODDASZE: 86,00 (99,47) m²



Do projektu możesz wprowadzić zmiany,
na które wyrazimy bezpłatną zgodę.

Zobacz dostępne wersje projektu,
wizualizacje wnętrz i zdjęcia z realizacji
na www.archon.pl