

Dom na wrzosowisku 2 (GE) OZE

PEŁNOBRANŻOWE ODBICIE LUSTRZANE

archon
PROJEKTY DOMÓW

Dom jednorodzinny z poddaszem użytkowym
5 pokoi, 1 kuchnia, 2 łazienki, spiżarka, kotłownia,
garderoby, garaż

powierzchnia domu: 122,02 m²
(bez kotłowni, garażu)

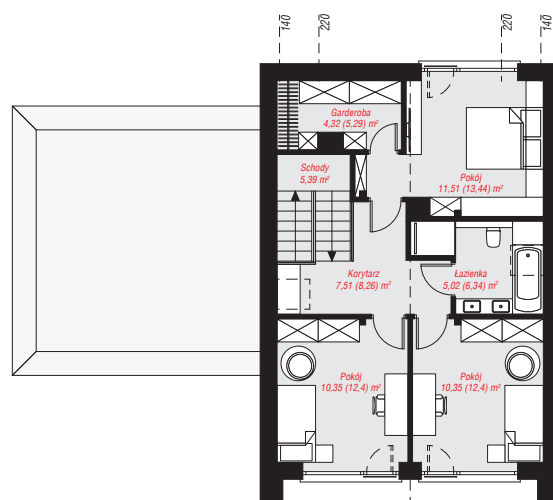
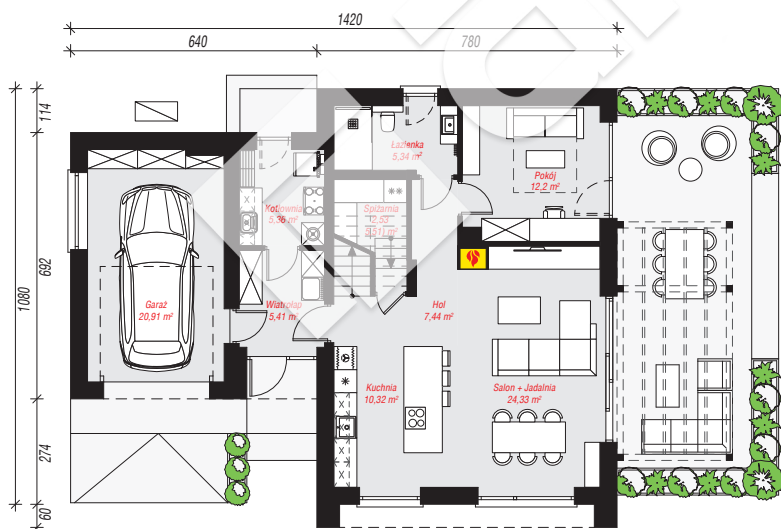
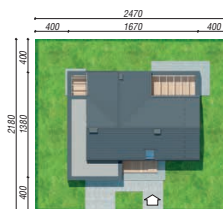
powierzchnia garażu: 20,91 m²
powierzchnia kotłowni: 5,36 m²

powierzchnia zabudowy: 129,03 m²
powierzchnia podłóg: 160,34 m²
kubatura: 703,05 m³
wysokość budynku: 8,07 m
powierzchnia dachu: 146,49 m²

min. wymiary działki: 18,80 x 22,20 m

Technologia i konstrukcja

ściany: bloczek z betonu komórkowego H+H 24 cm, styropian Termo Organika 20 cm, tynk; **strop:** płyta żelbetowa; **ścianka kolankowa:** 135 cm; **dach:** dwuspadowy, nachylenie 38 st., więźba drewniana, dachówka ceramiczna; **kocioł:** pompa ciepła



PARTER: 93,84 (96,82) m²

PODDASZE: 54,45 (63,52) m²



Do projektu możesz wprowadzić zmiany,
na które wyrazimy bezpłatną zgodę.

Zobacz dostępne wersje projektu,
wizualizacje wnętrz i zdjęcia z realizacji
na www.archon.pl