

# Dom w iberisach (R2B) ver.2

PEŁNOBRANŻOWE ODBICIE LUSTRZANE

Dom dwurzędny do zabudowy bliźniaczej z poddaszem użytkowym  
6 pokoi, 2 kuchnie, 2 łazienki, garderoby, antresola

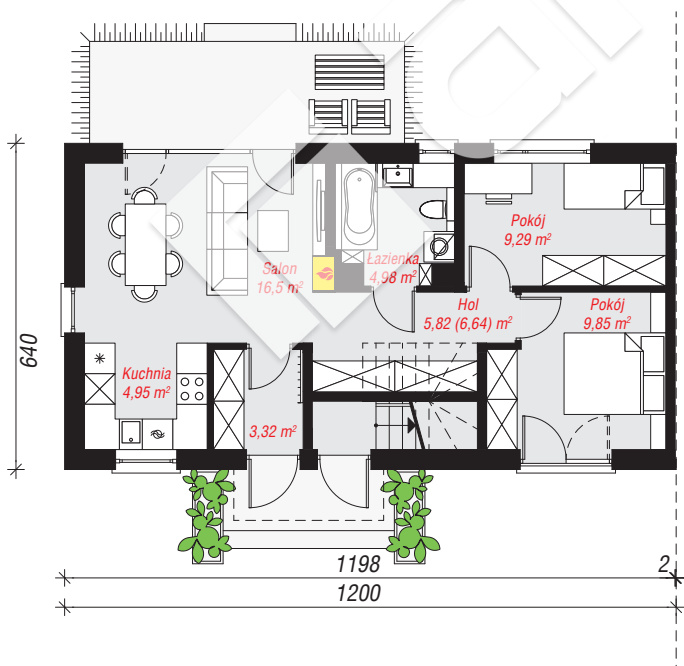
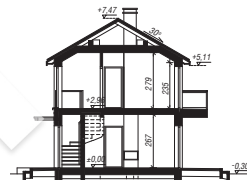
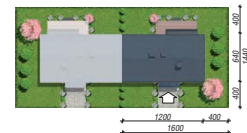
**powierzchnia domu: 114,61 m<sup>2</sup>**

powierzchnia zabudowy: 77,04 m<sup>2</sup>  
powierzchnia podłóg: 115,43 m<sup>2</sup>  
kubatura: 533,71 m<sup>3</sup>  
wysokość budynku: 7,77 m  
powierzchnia dachu: 103,30 m<sup>2</sup>

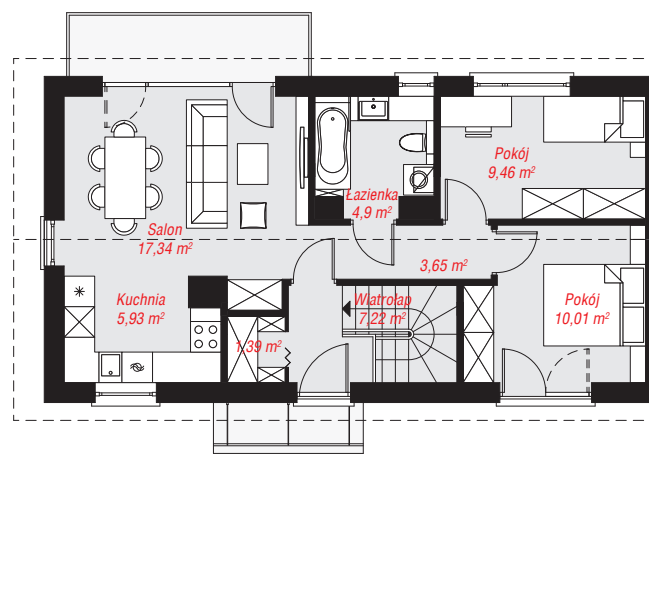
min. wymiary działki: 14,40 x 16,00 m  
po adaptacji\*: 15,00 x 14,40 m  
(Likwidacja okien na ścianie szczytowej.)

## Technologia i konstrukcja

**ściany:** pustak ceramiczny Porotherm 18,8 cm, styropian Termo Organika 20 cm, tynk; **strop:** płyta żelbetowa; **ścianka kolankowa:** 235.5 cm; **dach:** dwuspadowy, nachylenie 30 st., więźba drewniana, dachówka ceramiczna; **kocioł:** piecyki gazowe w mieszkaniach



PARTER: 54,71 (55,53) m<sup>2</sup>



PODDASZE: 59,90 (0,00) m<sup>2</sup>



Do projektu możesz wprowadzić zmiany, na które wyrazimy bezpłatną zgodę.

Zobacz dostępne wersje projektu, wizualizacje wnętrz i zdjęcia z realizacji na [www.archon.pl](http://www.archon.pl)