

Dom w balsamowcach 20 (G)

PEŁNOBRANŻOWE ODBICIE LUSTRZANE

Dom jednorodzinny z poddaszem użytkowym
5 pokoi, 1 kuchnia, 2 łazienki, spiżarka, kotłownia,
pralnia, garderoby, garaż, strych

powierzchnia domu: 126,02 m²
(bez kotłowni, garażu, strychu)

powierzchnia garażu: 23,38 m²

powierzchnia strychu: 22,59 m²

powierzchnia kotłowni: 8,95 m²

powierzchnia zabudowy: 128,34 m²

powierzchnia podłóg: 198,94 m²

kubatura: 859,76 m³

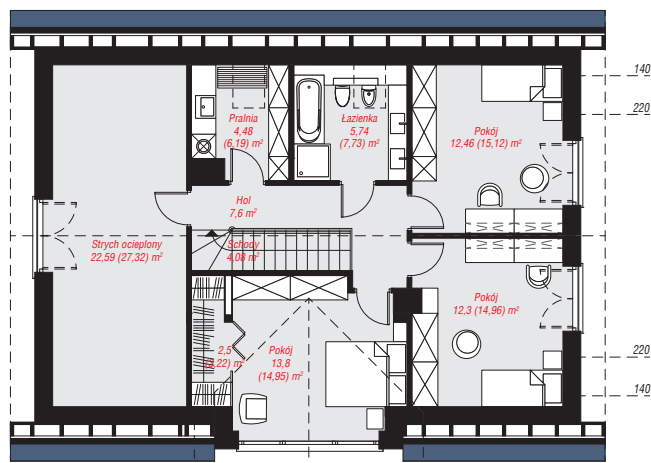
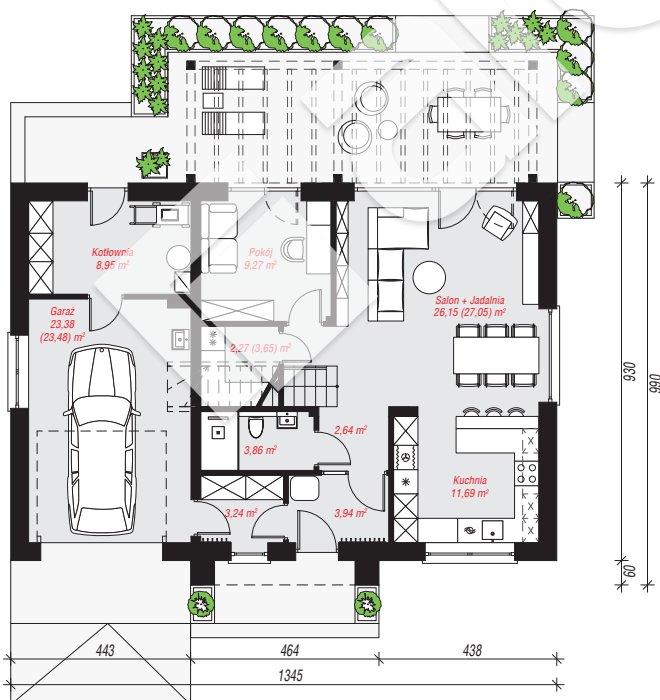
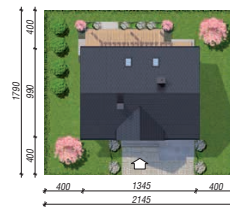
wysokość budynku: 8,61 m

powierzchnia dachu: 248,30 m²

min. wymiary działki: 17,90 x 21,45 m

Technologia i konstrukcja

ściany: błoczek z betonu komórkowego H+H 24 cm, styropian Termo Organika 20 cm, tynk; **strop:** płyta żelbetowa; **ścianka kolankowa:** 117 cm; **dach:** dwuspadowy, nachylenie 40 st., więźba drewniana, blacha dachówkowa; **kocioł:** gazowy, możliwość zamiany na paliwo stałe po adaptacji (pow. kotłowni powyżej 6m2)



PARTER: 95,39 (97,77) m²

PODDASZE: 85,55 (101,17) m²



Do projektu możesz wprowadzić zmiany,
na które wyrazimy bezpłatną zgodę.

Zobacz dostępne wersje projektu,
wizualizacje wnętrz i zdjęcia z realizacji
na www.archon.pl