

Dom w modrzewiach 7 (G2E)

PEŁNOBRANŻOWE ODBICIE LUSTRZANE

Dom jednorodzinny parterowy
5 pokoi, 1 kuchnia, 2 łazienki, spiżarka, kotłownia,
garderoby, garaż

powierzchnia domu: 123,26 m²
(bez kotłowni, garażu)

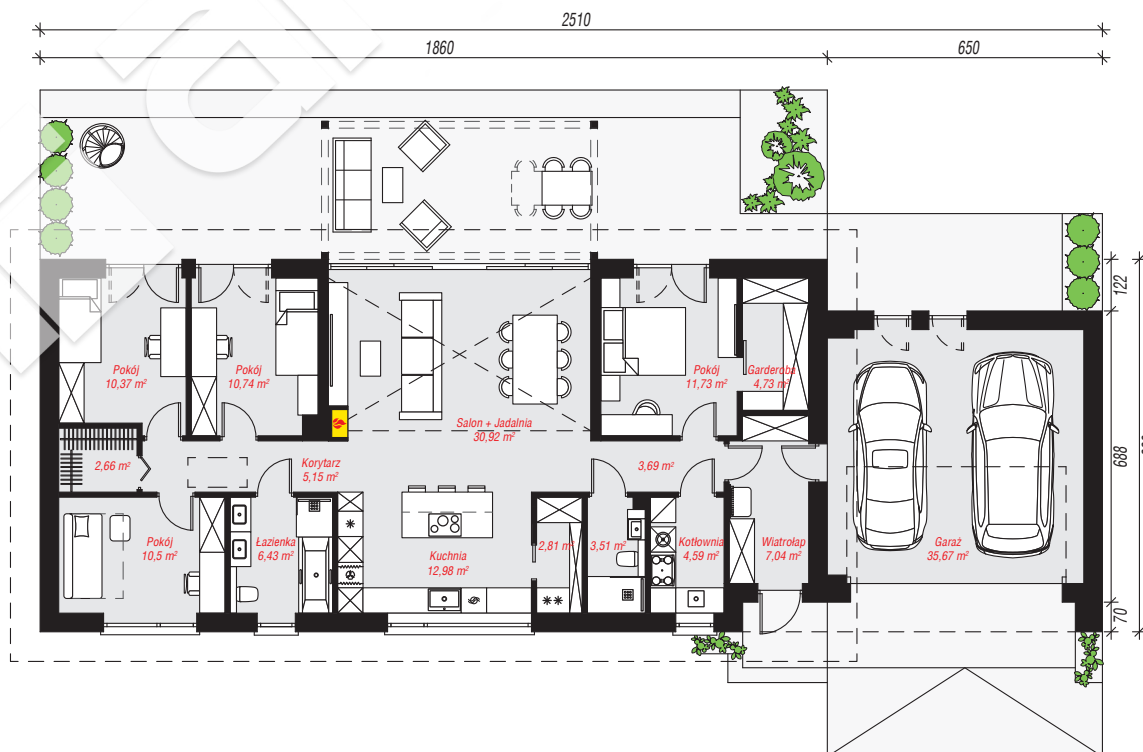
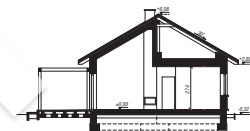
powierzchnia garażu: 35,67 m²
powierzchnia kotłowni: 4,59 m²

powierzchnia zabudowy: 209,08 m²
powierzchnia podłóg: 163,52 m²
kubatura: 993,12 m³
wysokość budynku: 6,40 m
powierzchnia dachu: 235,56 m²

min. wymiary działki: 16,80 x 32,10 m

Technologia i konstrukcja

ściany: bloczek z betonu komórkowego H+H 24 cm, styropian Termo Organika 20 cm, tynk; **strop:** płyta żelbetowa; **dach:** dwuspadowy, nachylenie 30 st., więźba drewniana, dachówka ceramiczna; **kocioł:** gazowy



PARTER: 163,52 (0,00) m²

Do projektu możesz wprowadzić zmiany,
na które wyrazimy bezpłatną zgodę.

Zobacz dostępne wersje projektu,
wizualizacje wnętrz i zdjęcia z realizacji
na www.archon.pl

