

Dom w miletiach (GE) OZE

PEŁNOBRANŻOWE ODBICIE LUSTRZANE

Dom jednorodzinny z poddaszem użytkowym
5 pokoi, 1 kuchnia, 2 łazienki, spiżarka, pralnia,
antresola, garaż

powierzchnia domu: 129,92 m²
(bez garażu)

powierzchnia garażu: 23,29 m²

powierzchnia zabudowy: 121,95 m²

powierzchnia podłóg: 164,33 m²

kubatura: 785,48 m³

wysokość budynku: 8,76 m

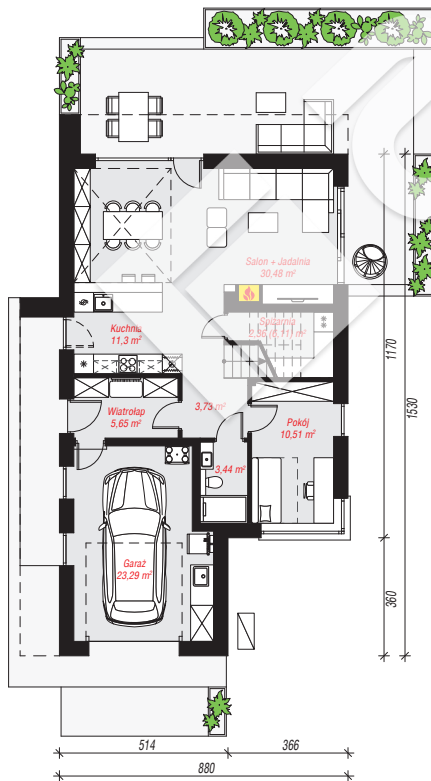
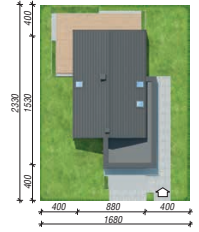
powierzchnia dachu: 146,14 m²

min. wymiary działki: 23,30 x 16,80 m

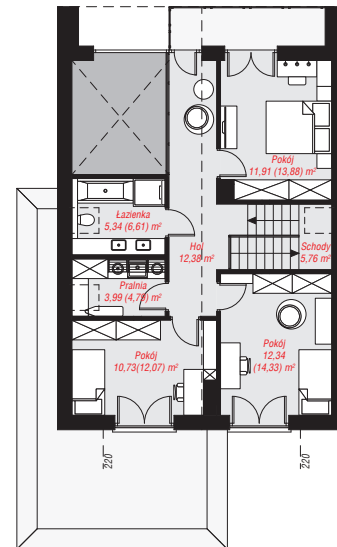
po adaptacji*: 14,30 x 23,30 m
(Likwidacja okien na elewacji bocznej os strony salonu.)

Technologia i konstrukcja

ściany: bloczek z betonu komórkowego H+H 24 cm,
styropian Termo Organika 20 cm, tynk; **strop:** płyta
żelbetowa; **ścianka kolankowa:** 140 cm; **dach:**
dwuspadowy, nachylenie 40 st., więźba drewniana,
dachówka ceramiczna; **kocioł:** pompa ciepła



PARTER: 90,76 (94,51) m²



PODDASZE: 62,45 (69,82) m²

Do projektu możesz wprowadzić zmiany,
na które wyrazimy bezpłatną zgodę.

Zobacz dostępne wersje projektu,
wizualizacje wnętrz i zdjęcia z realizacji
na www.archon.pl

