

# Dom w kosaćcach 15 (G)

## Dom jednorodzinny parterowy

5 pokoi, 1 kuchnia, 2 łazienki, spiżarka, kotłownia, garderoby, garaż

**powierzchnia domu:** 120,15 m<sup>2</sup>  
(bez kotłowni, garażu)

powierzchnia garażu: 27,10 m<sup>2</sup>  
powierzchnia kotłowni: 4,16 m<sup>2</sup>

powierzchnia zabudowy: 192,97 m<sup>2</sup>  
powierzchnia podłóg: 151,41 m<sup>2</sup>  
kubatura: 971,10 m<sup>3</sup>  
wysokość budynku: 6,48 m  
powierzchnia dachu: 282,40 m<sup>2</sup>

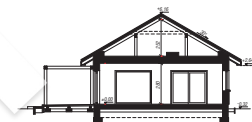
min. wymiary działki: 17,30 x 29,20 m  
po adaptacji\*: 28,20 x 17,30 m  
(Likwidacja okien na elewacji bocznej garażu.)

## Technologia i konstrukcja

**ściany:** bloczek z betonu komórkowego H+H 24 cm, styropian Termo Organika 20 cm, tynk; **strop:** płyta żelbetowa; **dach:** dwuspadowy, nachylenie 30 st., więźba drewniana, dachówka ceramiczna; **kocioł:** gazowy



archon



PARTER: 151,41 (0,00) m<sup>2</sup>



Do projektu możesz wprowadzić zmiany, na które wyrazimy bezpłatną zgodę.

Zobacz dostępne wersje projektu, wizualizacje wnętrz i zdjęcia z realizacji na [www.archon.pl](http://www.archon.pl)