

# Dom w santolinach 4 (E) OZE

Dom jednorodzinny parterowy  
5 pokoi, 1 kuchnia, 2 łazienki, spiżarka, kotłownia,  
pralnia, garaż

**powierzchnia domu:** 126,46 m<sup>2</sup>  
(bez kotłowni, garażu)

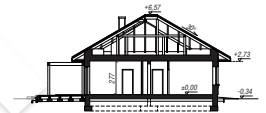
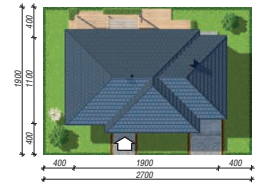
powierzchnia garażu: 20,85 m<sup>2</sup>  
powierzchnia kotłowni: 8,50 m<sup>2</sup>

powierzchnia zabudowy: 197,87 m<sup>2</sup>  
powierzchnia podłóg: 155,81 m<sup>2</sup>  
kubatura: 1 013,97 m<sup>3</sup>  
wysokość budynku: 6,91 m  
powierzchnia dachu: 293,20 m<sup>2</sup>

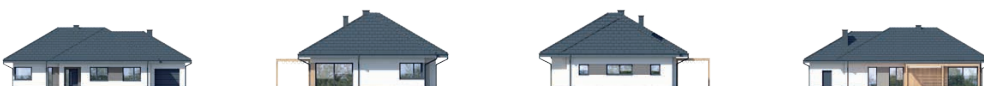
min. wymiary działki: 19,00 x 27,00 m  
po adaptacji\*: 25,00 x 19,00 m  
(Usunięcie okien na elewacjach bocznych)

## Technologia i konstrukcja

**ściany:** bloczek z betonu komórkowego H+H 24 cm,  
styropian Termo Organika 20 cm, tynk; **strop:** płyta  
żelbetowa; **dach:** czterospadowy, nachylenie 30 st.,  
więźba drewniana, dachówka ceramiczna; **kocioł:**  
pompa ciepła



PARTER: 155,81 (0,00) m<sup>2</sup>



Do projektu możesz wprowadzić zmiany,  
na które wyrazimy bezpłatną zgodę.

Zobacz dostępne wersje projektu,  
wizualizacje wnętrz i zdjęcia z realizacji  
na [www.archon.pl](http://www.archon.pl)