

Dom w siódmaczkach (E) OZE

PEŁNOBRANŻOWE ODBICIE LUSTRZANE

Dom jednorodzinny z poddaszem użytkowym
5 pokoi, 1 kuchnia, 2 łazienki, spiżarka, kotłownia,
pralnia, garderoby

powierzchnia domu: 130,49 m²
(bez kotłowni)

powierzchnia kotłowni: 3,58 m²

powierzchnia zabudowy: 98,58 m²

powierzchnia podłóg: 143,84 m²

kubatura: 676,08 m³

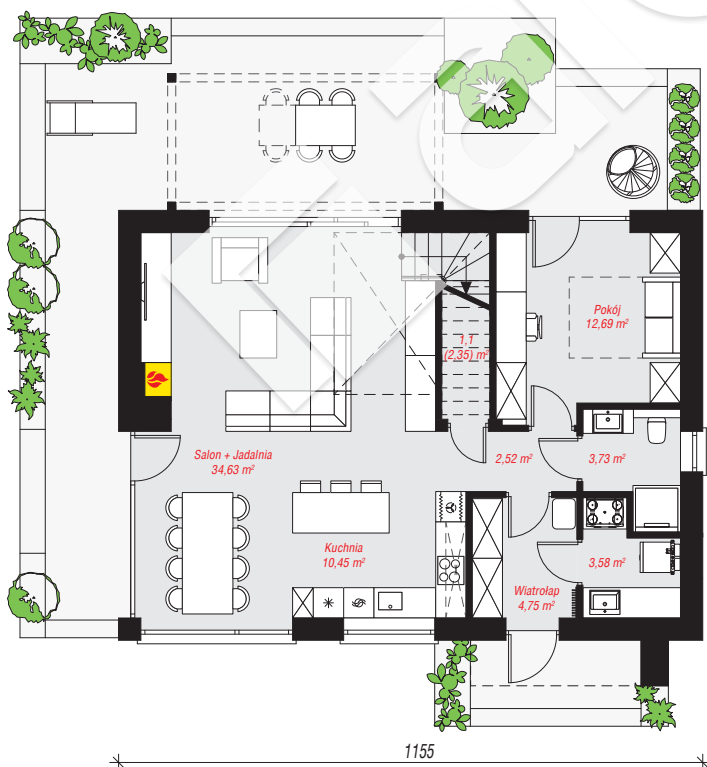
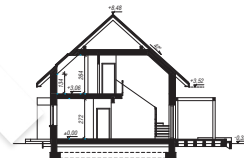
wysokość budynku: 8,80 m

powierzchnia dachu: 176,70 m²

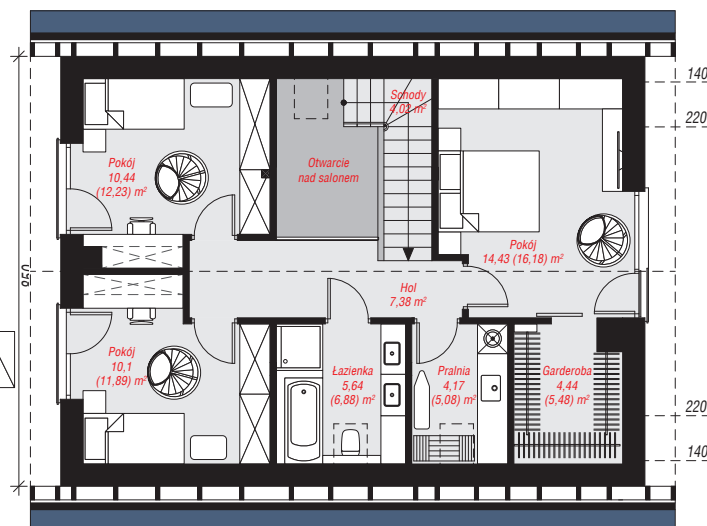
min. wymiary działki: 16,50 x 19,55 m

Technologia i konstrukcja

ściany: bloczek z betonu komórkowego H+H 24 cm,
styropian Termo Organika 20 cm, tynk; **strop:** płyta
żelbetowa; **ścianka kolankowa:** 134 cm; **dach:**
dwuspadowy, nachylenie 42 st., więźba drewniana,
dachówka ceramiczna; **kocioł:** pompa ciepła



PARTER: 73,45 (74,70) m²



PODDASZE: 60,62 (69,14) m²



Do projektu możesz wprowadzić zmiany,
na które wyrazimy bezpłatną zgodę.

Zobacz dostępne wersje projektu,
wizualizacje wnętrz i zdjęcia z realizacji
na www.archon.pl