

Dom w rozmarynach 4 (GE) OZE

PEŁNOBRANŻOWE ODBICIE LUSTRZANE

Dom jednorodzinny z poddaszem użytkowym
5 pokoi, 1 kuchnia, 2 łazienki, spiżarka, toaleta,
kotłownia, pralnia, antresola, garaż

powierzchnia domu: 145,30 m²
(bez garażu)

powierzchnia garażu: 24,14 m²

powierzchnia zabudowy: 132,59 m²

powierzchnia podłóg: 181,78 m²

kubatura: 883,10 m³

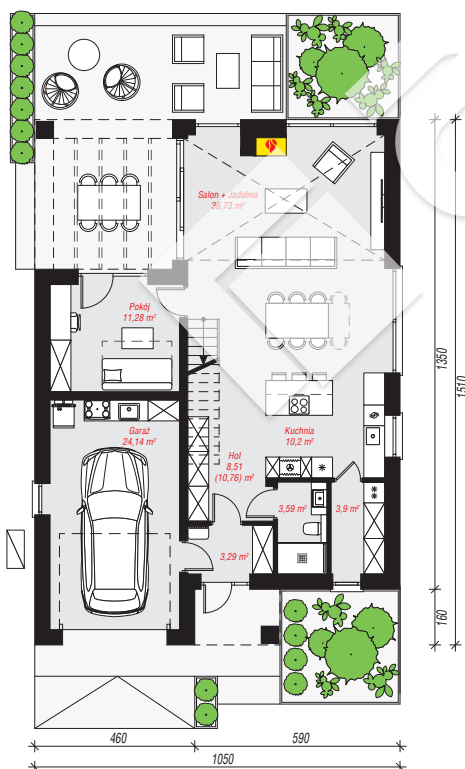
wysokość budynku: 8,82 m

powierzchnia dachu: 218,67 m²

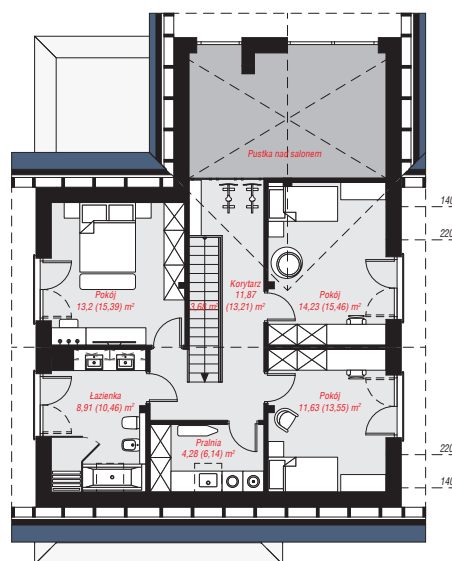
min. wymiary działki: 23,10 x 18,50 m

Technologia i konstrukcja

ściany: bloczek z betonu komórkowego H+H 24 cm,
styropian Termo Organika 20 cm, tynk; **strop:** płyta
żelbetowa; **ścianka kolankowa:** 130 cm; **dach:**
dwuspadowy, nachylenie 40 st., więźba drewniana,
dachówka ceramiczna; **kocioł:** pompa ciepła



PARTER: 101,64 (103,89) m²



PODDASZE: 67,80 (77,89) m²



Do projektu możesz wprowadzić zmiany,
na które wyrazimy bezpłatną zgodę.

Zobacz dostępne wersje projektu,
wizualizacje wnętrz i zdjęcia z realizacji
na www.archon.pl