

# Dom w eustomach 3 (E) OZE

PEŁNOBRANŻOWE ODBICIE LUSTRZANE

Dom jednorodzinny parterowy  
4 pokoje, 1 kuchnia, 2 łazienki, spiżarka, kotłownia, garderoby

**powierzchnia domu:** 109,49 m<sup>2</sup>  
(bez kotłowni)

**powierzchnia kotłowni:** 6,73 m<sup>2</sup>

**powierzchnia zabudowy:** 150,40 m<sup>2</sup>

**powierzchnia podłóg:** 116,22 m<sup>2</sup>

**kubatura:** 811,63 m<sup>3</sup>

**wysokość budynku:** 7,41 m

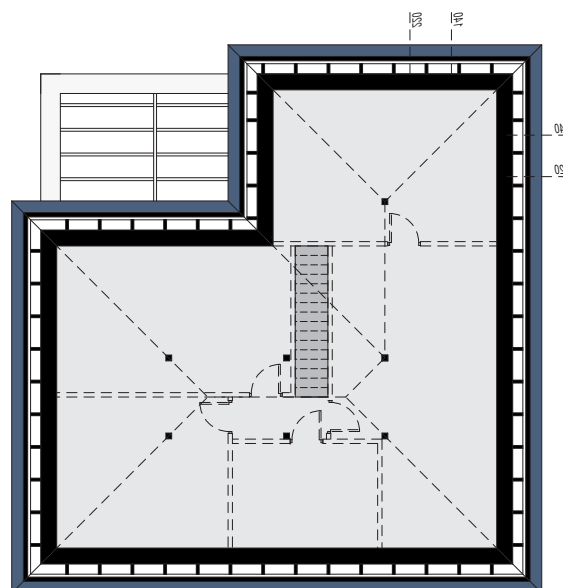
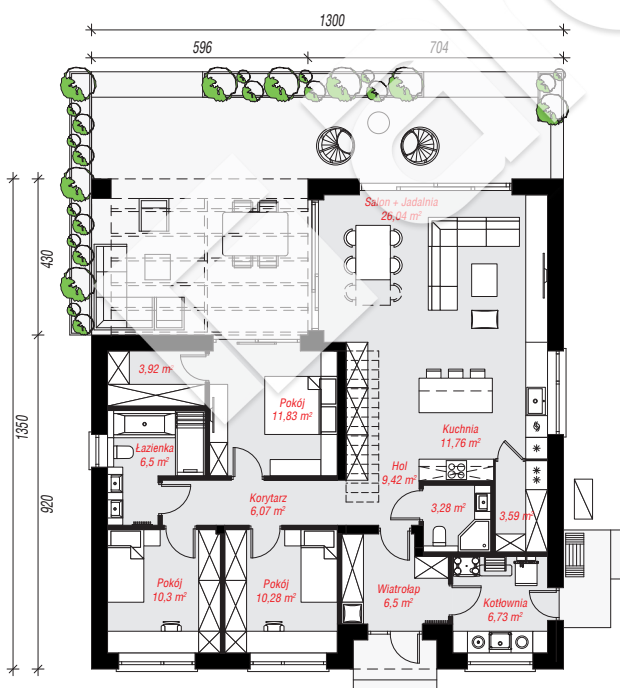
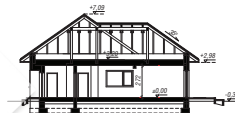
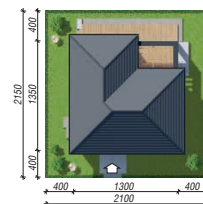
**powierzchnia dachu:** 237,85 m<sup>2</sup>

**min. wymiary działki:** 21,50 x 21,00 m

**po adaptacji\*:** 20,00 x 21,50 m  
(Likwidacja okna w łazience.)

## Technologia i konstrukcja

**ściany:** bloczek z betonu komórkowego H+H 24 cm, styropian Termo Organika 20 cm, tynk; **strop:** płyta żelbetowa; **dach:** czterospadowy, nachylenie 35 st., więźba drewniana, dachówka ceramiczna; **kocioł:** pompa ciepła



PARTER: 116,22 (0,00) m<sup>2</sup>

STRYCH NIEOCIEPLONY: 76,19 (126,34) m<sup>2</sup>



Do projektu możesz wprowadzić zmiany, na które wyrazimy bezpłatną zgodę.

Zobacz dostępne wersje projektu, wizualizacje wnętrz i zdjęcia z realizacji na [www.archon.pl](http://www.archon.pl)