

# Dom w aminkach (GE)

Dom jednorodzinny parterowy  
5 pokoi, 1 kuchnia, 2 łazienki, spiżarka, kotłownia,  
garderoby, garaż

**powierzchnia domu:** 129,02 m<sup>2</sup>  
(bez kotłowni, garażu)

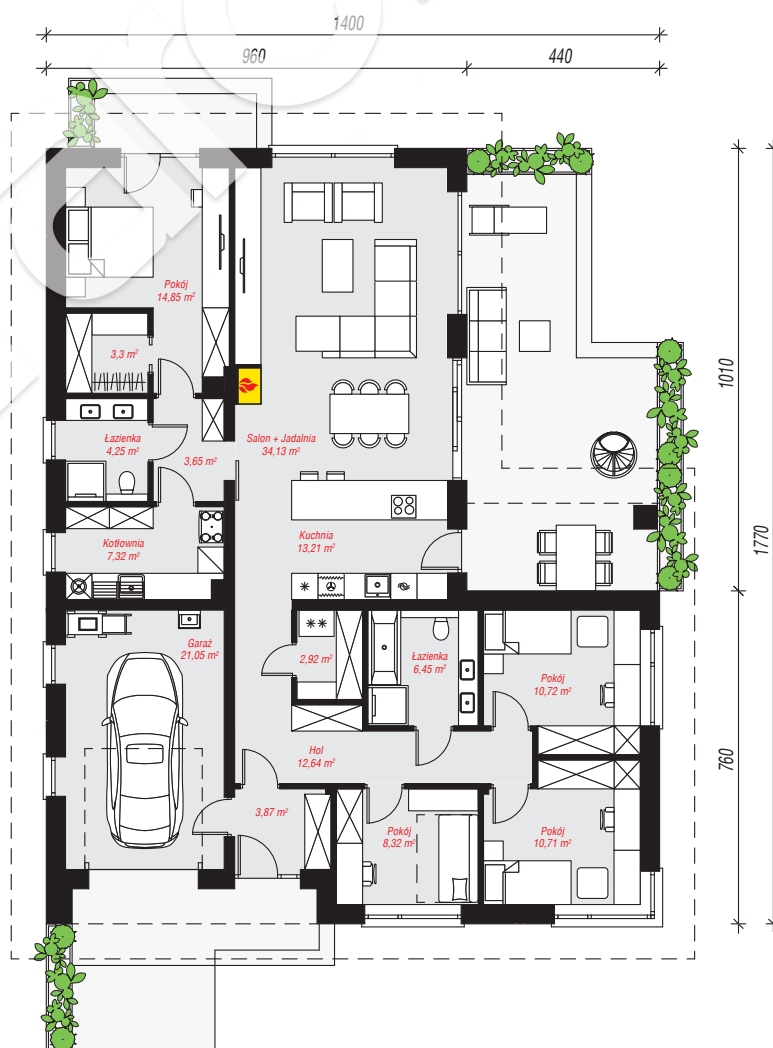
powierzchnia garażu: 21,05 m<sup>2</sup>  
powierzchnia kotłowni: 7,32 m<sup>2</sup>

powierzchnia zabudowy: 212,79 m<sup>2</sup>  
powierzchnia podłóg: 157,39 m<sup>2</sup>  
kubatura: 1 097,82 m<sup>3</sup>  
wysokość budynku: 6,77 m  
powierzchnia dachu: 306,50 m<sup>2</sup>

min. wymiary działki: 25,70 x 22,00 m  
po adaptacji\*: 21,00 x 25,70 m  
(Likwidacja okien na elewacji bocznej od strony garażu.)

## Technologia i konstrukcja

**ściany:** bloczek z betonu komórkowego H+H 24 cm, styropian Termo Organika 20 cm, tynk; **strop:** płyta żelbetowa; **dach:** czterospadowy, nachylenie 30 st., więźba drewniana, dachówka ceramiczna; **kocioł:** gazowy, możliwość zamiany na paliwo stałe po adaptacji (pow. kotłowni powyżej 6m<sup>2</sup>)



PARTER: 157,39 (0,00) m<sup>2</sup>

Do projektu możesz wprowadzić zmiany,  
na które wyrazimy bezpłatną zgodę.

Zobacz dostępne wersje projektu,  
wizualizacje wnętrz i zdjęcia z realizacji  
na [www.archon.pl](http://www.archon.pl)

