

Dom w aminkach (GE)

PEŁNOBRANŻOWE ODBICIE LUSTRZANE

archon
PROJEKTY DOMÓW

Dom jednorodzinny parterowy

5 pokoi, 1 kuchnia, 2 łazienki, spiżarka, kotłownia, garderoby, garaż

powierzchnia domu: 129,02 m²
(bez kotłowni, garażu)

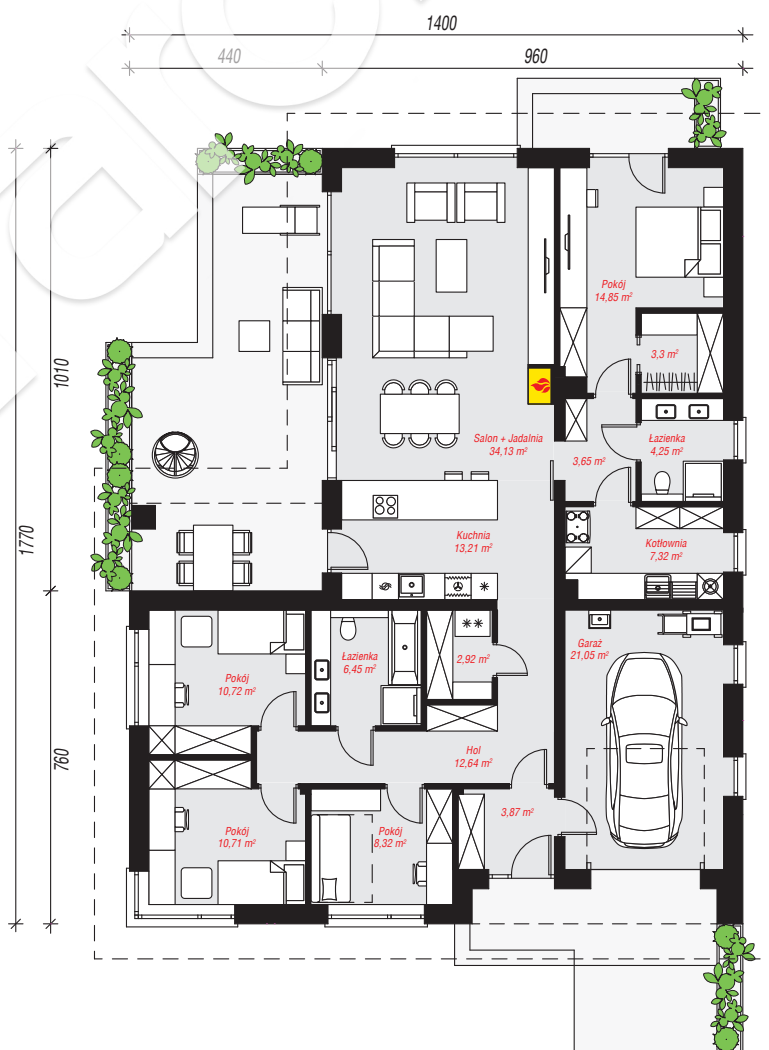
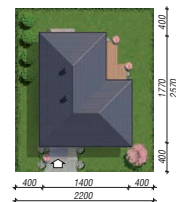
powierzchnia garażu: 21,05 m²
powierzchnia kotłowni: 7,32 m²

powierzchnia zabudowy: 212,79 m²
powierzchnia podłóg: 157,39 m²
kubatura: 1 097,82 m³
wysokość budynku: 6,77 m
powierzchnia dachu: 306,50 m²

min. wymiary działki: 25,70 x 22,00 m
po adaptacji*: 21,00 x 25,70 m
(Likwidacja okien na elewacji bocznej od strony garażu.)

Technologia i konstrukcja

ściany: bloczek z betonu komórkowego H+H 24 cm, styropian Termo Organika 20 cm, tynk; **strop:** płyta żelbetowa; **dach:** czterospadowy, nachylenie 30 st., więźba drewniana, dachówka ceramiczna; **kocioł:** gazowy, możliwość zamiany na paliwo stałe po adaptacji (pow. kotłowni powyżej 6m²)



PARTER: 157,39 (0,00) m²

Do projektu możesz wprowadzić zmiany, na które wyrazimy bezpłatną zgodę.

Zobacz dostępne wersje projektu, wizualizacje wnętrz i zdjęcia z realizacji na www.archon.pl

