

Dom w szyszkowcach 8 (G)

PEŁNOBRANŻOWE ODBICIE LUSTRZANE

Dom jednorodzinny z poddaszem użytkowym
6 pokoi, 1 kuchnia, 2 łazienki, spiżarka, kotłownia,
garderoby, garaż

powierzchnia domu: 137,95 m²
(bez kotłowni, garażu)

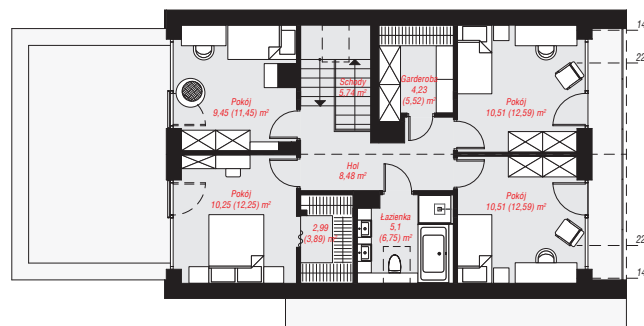
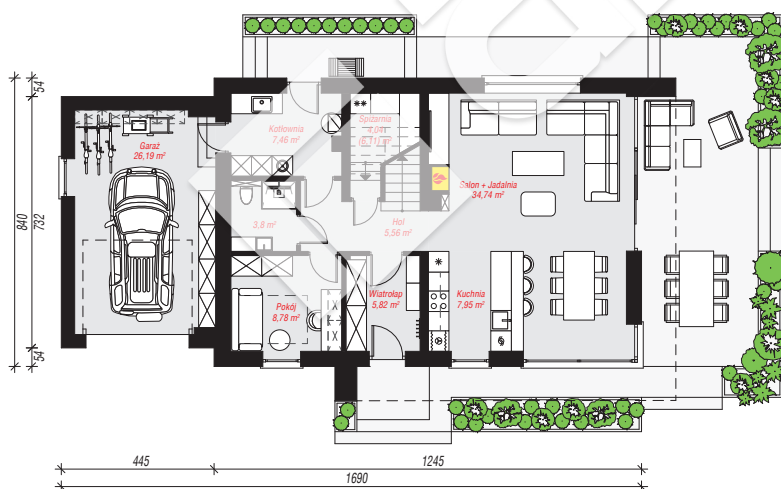
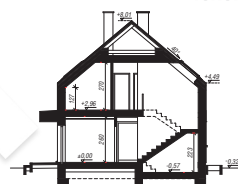
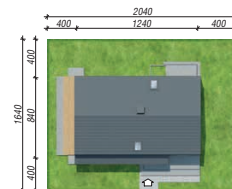
powierzchnia garażu: 26,19 m²
powierzchnia kotłowni: 7,46 m²

powierzchnia zabudowy: 137,66 m²
powierzchnia podłóg: 185,67 m²
kubatura: 822,43 m³
wysokość budynku: 8,33 m
powierzchnia dachu: 147,45 m²

min. wymiary działki: 16,40 x 24,90 m
po adaptacji*: 23,90 x 16,40 m
(Likwidacja okna w garażu.)

Technologia i konstrukcja

ściany: bloczek z betonu komórkowego H+H 24 cm, styropian Termo Organika 20 cm, tynk; **strop:** płyta żelbetowa; **ścianka kolankowa:** 127 cm; **dach:** dwuspadowy, nachylenie 40 st., więźba drewniana, dachówka ceramiczna; **kocioł:** gazowy, możliwość zamiany na paliwo stałe po adaptacji (pow. kotłowni powyżej 6m²)



PARTER: 104,34 (106,41) m²

PODDASZE: 67,26 (79,26) m²



Do projektu możesz wprowadzić zmiany,
na które wyrazimy bezpłatną zgodę.

Zobacz dostępne wersje projektu,
wizualizacje wnętrz i zdjęcia z realizacji
na www.archon.pl