

Dom w aminkach 2 (G2E)

Dom jednorodzinny parterowy
5 pokoi, 1 kuchnia, 2 łazienki, spiżarka, toaleta,
kotłownia, garderoby, garaż

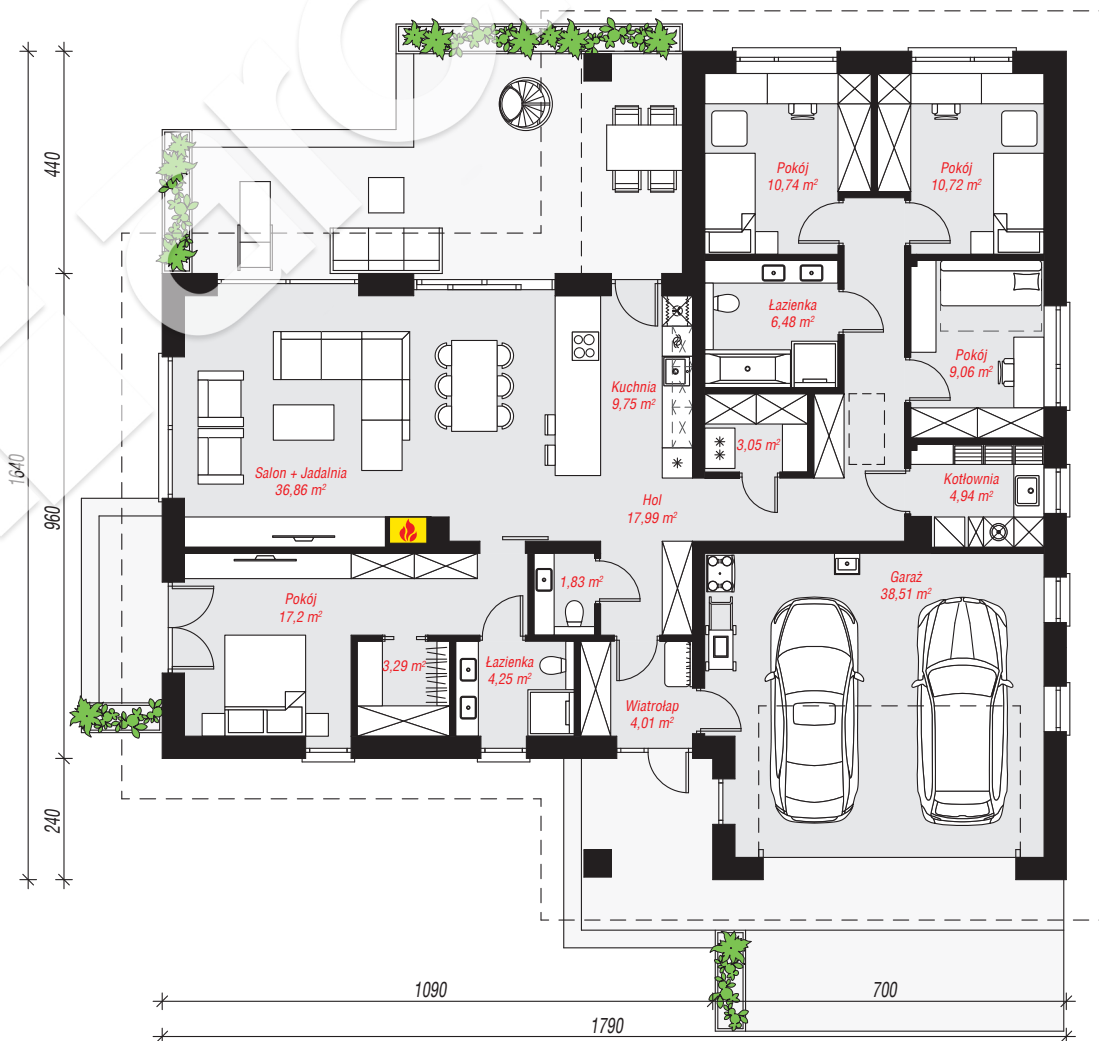
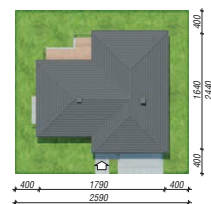
powierzchnia domu: 135,23 m²
(bez kotłowni, garażu)

powierzchnia garażu: 38,51 m²
powierzchnia kotłowni: 4,94 m²

powierzchnia zabudowy: 237,81 m²
powierzchnia podłóg: 178,68 m²
kubatura: 1 233,19 m³
wysokość budynku: 6,77 m
powierzchnia dachu: 340,13 m²
min. wymiary działki: 24,40 x 25,90 m

Technologia i konstrukcja

ściany: bloczek z betonu komórkowego H+H 24 cm, styropian Termo Organika 20 cm, tynk; **strop:** płyta żelbetowa; **dach:** czterospadowy, nachylenie 30 st., więźba drewniana, dachówka ceramiczna; **kocioł:** gazowy



PARTER: 178,68 (0,00) m²



Do projektu możesz wprowadzić zmiany,
na które wyrazimy bezpłatną zgodę.

Zobacz dostępne wersje projektu,
wizualizacje wnętrz i zdjęcia z realizacji
na www.archon.pl