

Dom w modrakach 3 (B)

PEŁNOBRANŻOWE ODBICIE LUSTRZANE

archon
PROJEKTY DOMÓW

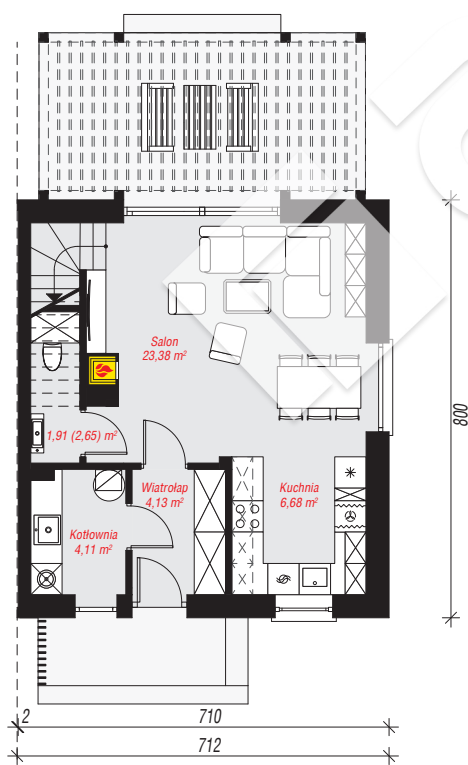
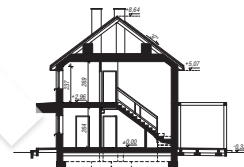
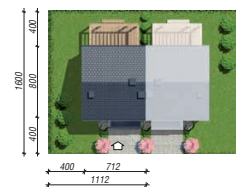
Dom do zabudowy bliźniaczej z poddaszem użytkowym
4 pokoje, 1 kuchnia, 1 łazienka, toaleta, kotłownia

powierzchnia domu: 77,55 m²
(bez kotłowni)

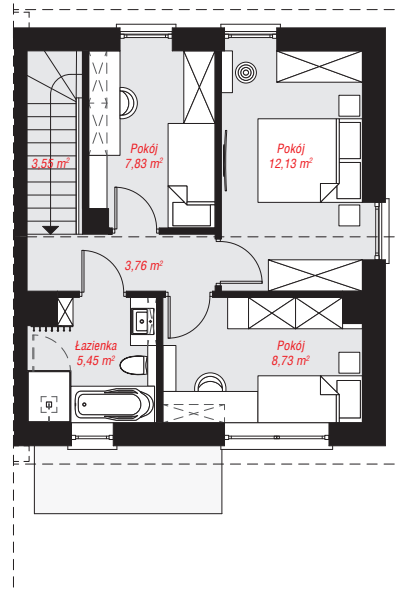
powierzchnia kotłowni: 4,11 m²
powierzchnia zabudowy: 57,18 m²
powierzchnia podłóg: 82,40 m²
kubatura: 424,43 m³
wysokość budynku: 8,96 m
powierzchnia dachu: 81,93 m²
min. wymiary działki: 16,00 x 11,12 m

Technologia i konstrukcja

ściany: bloczek z betonu komórkowego H+H 24 cm, styropian Termo Organika 20 cm, tynk; **strop:** płyta żelbetowa; **ścianka kolankowa:** 237 cm; **dach:** dwuspadowy, nachylenie 37 st., więźba drewniana, dachówka ceramiczna; **kocioł:** gazowy



PARTER: 40,21 (40,95) m²



PODDASZE: 41,45 (0,00) m²



Do projektu możesz wprowadzić zmiany, na które wyrazimy bezpłatną zgodę.

Zobacz dostępne wersje projektu, wizualizacje wnętrz i zdjęcia z realizacji na www.archon.pl