

Dom w żonkilach 4 (G2)

PEŁNOBRANŻOWE ODBICIE LUSTRZANE

Dom jednorodzinny parterowy
4 pokoje, 1 kuchnia, 1 łazienka, spiżarka, toaleta,
kotłownia, garderoby, garaż

powierzchnia domu: 99,90 m²
(bez kotłowni, garażu)

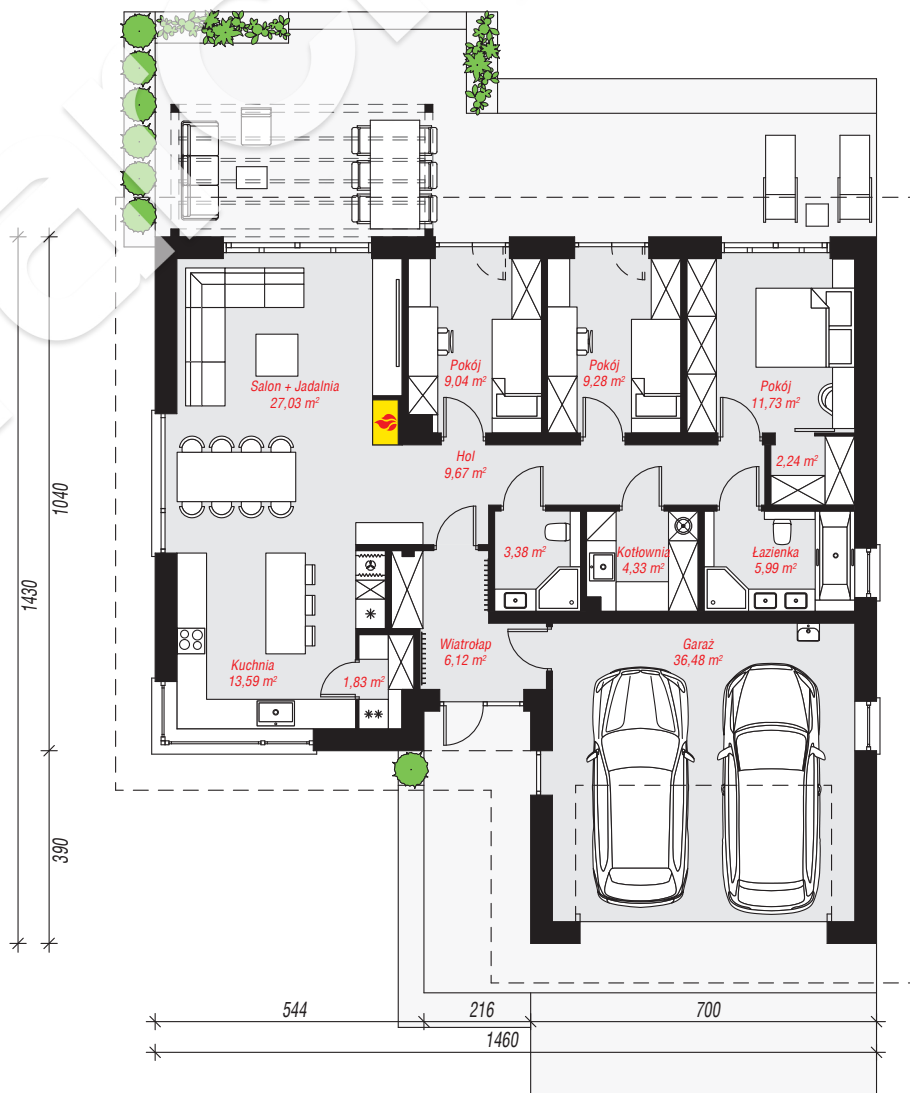
powierzchnia garażu: 36,48 m²
powierzchnia kotłowni: 4,33 m²

powierzchnia zabudowy: 179,72 m²
powierzchnia podłóg: 140,71 m²
kubatura: 904,01 m³
wysokość budynku: 6,28 m
powierzchnia dachu: 258,24 m²

min. wymiary działki: 22,30 x 22,60 m
po adaptacji*: 21,60 x 22,30 m
(Likwidacja okien na elewacji bocznej od strony garażu.)

Technologia i konstrukcja

ściany: bloczek z betonu komórkowego H+H 24 cm, styropian Termo Organika 20 cm, tynk; **strop:** płyta żelbetowa; **dach:** dwuspadowy, nachylenie 25 st., więźba drewniana, dachówka ceramiczna; **kocioł:** gazowy



PARTER: 140,71 (0,00) m²



Do projektu możesz wprowadzić zmiany, na które wyrazimy bezpłatną zgodę.

Zobacz dostępne wersje projektu, wizualizacje wnętrz i zdjęcia z realizacji na www.archon.pl