

Dom w moringach 2 (E) OZE

PEŁNOBRANŻOWE ODBICIE LUSTRZANE

archon
PROJEKTY DOMÓW

Dom jednorodzinny z poddaszem użytkowym
6 pokoi, 1 kuchnia, 2 łazienki, spiżarka, kotłownia,
garderoby

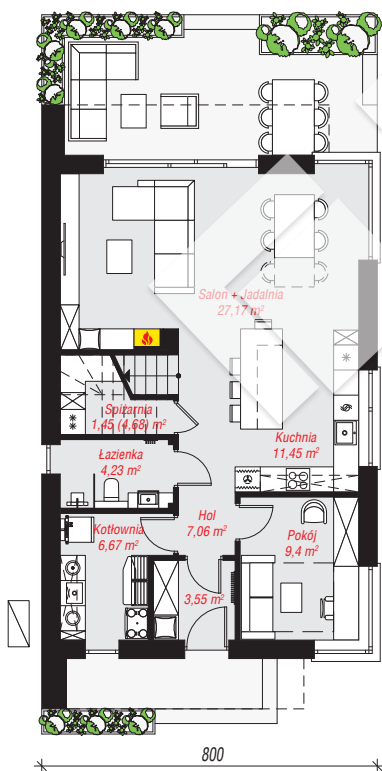
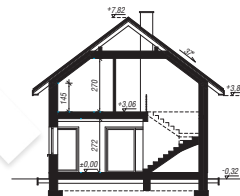
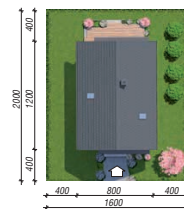
powierzchnia domu: 127,78 m²
(bez kotłowni)

powierzchnia kotłowni: 6,67 m²
powierzchnia zabudowy: 96,40 m²
powierzchnia podłóg: 147,06 m²
kubatura: 658,25 m³
wysokość budynku: 8,14 m
powierzchnia dachu: 159,33 m²

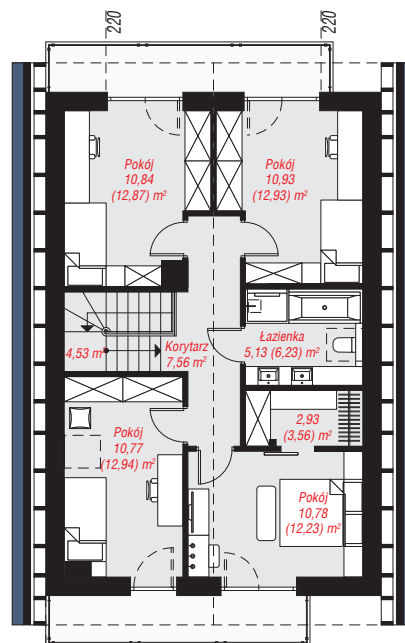
min. wymiary działki: 20,00 x 16,00 m
po adaptacji*: 12,50 x 20,00 m

Technologia i konstrukcja

ściany: bloczek z betonu komórkowego H+H 24 cm,
styropian Termo Organika 20 cm, tynk; **strop:** płyta
żelbetowa; **ścianka kolankowa:** 145 cm; **dach:**
dwuspadowy, nachylenie 37 st., więźba drewniana,
dachówka ceramiczna; **kocioł:** pompa ciepła



PARTER: 70,98 (74,21) m²



PODDASZE: 63,47 (72,85) m²



Do projektu możesz wprowadzić zmiany,
na które wyrazimy bezpłatną zgodę.

Zobacz dostępne wersje projektu,
wizualizacje wnętrz i zdjęcia z realizacji
na www.archon.pl