

Dom w kruszczykach 14 (E) OZE

Dom jednorodzinny parterowy
4 pokoje, 1 kuchnia, 2 łazienki, toaleta, kotłownia,
garderoby

powierzchnia domu: 88,38 m²
(bez kotłowni)

powierzchnia kotłowni: 3,63 m²

powierzchnia zabudowy: 118,79 m²

powierzchnia podłóg: 92,01 m²

kubatura: 565,16 m³

wysokość budynku: 6,37 m

powierzchnia dachu: 180,50 m²

min. wymiary działki: 17,00 x 20,15 m

po adaptacji*: 19,15 x 17,00 m

(Likwidacja okna stałego w jadalni oraz zamiana okna narożnego w kuchni na "zwykłe")

Technologia i konstrukcja

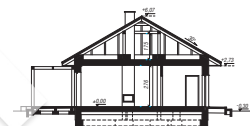
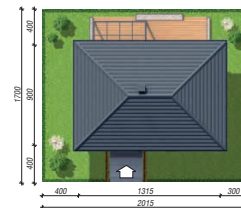
ściany: bloczek z betonu komórkowego H+H 24 cm,

styropian Termo Organika 20 cm, tynk; **strop:**

drewniany; **dach:** czterospadowy, nachylenie 30 st.,

więźba drewniana, dachówka ceramiczna; **kocioł:**

pompa ciepła



PARTER: 92,01 (0,00) m²



Do projektu możesz wprowadzić zmiany,
na które wyrazimy bezpłatną zgodę.

Zobacz dostępne wersje projektu,
wizualizacje wnętrz i zdjęcia z realizacji
na www.archon.pl