

Dom w malinówkach 31 (GE) OZE

Dom jednorodzinny z poddaszem użytkowym
5 pokoi, 1 kuchnia, 2 łazienki, spiżarka, kotłownia,
garderoby, garaż

powierzchnia domu: 128,21 m²
(bez kotłowni, garażu)

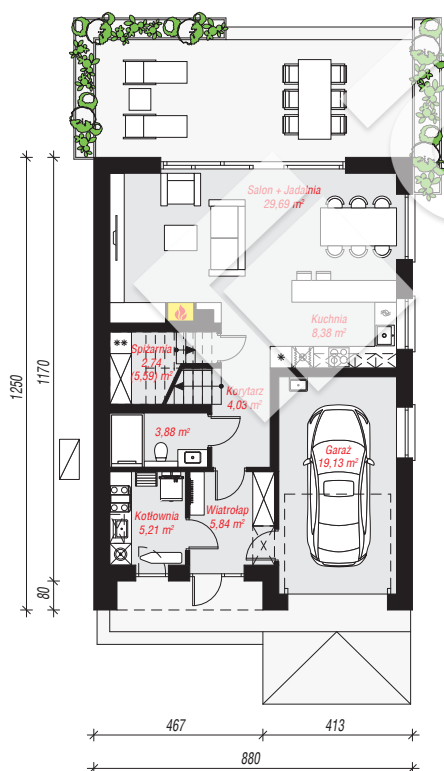
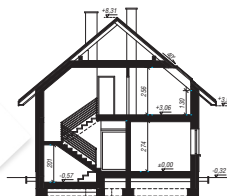
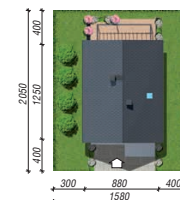
powierzchnia garażu: 19,13 m²
powierzchnia kotłowni: 5,21 m²

powierzchnia zabudowy: 110,43 m²
powierzchnia podłóg: 166,94 m²
kubatura: 746,44 m³
wysokość budynku: 8,63 m
powierzchnia dachu: 192,30 m²

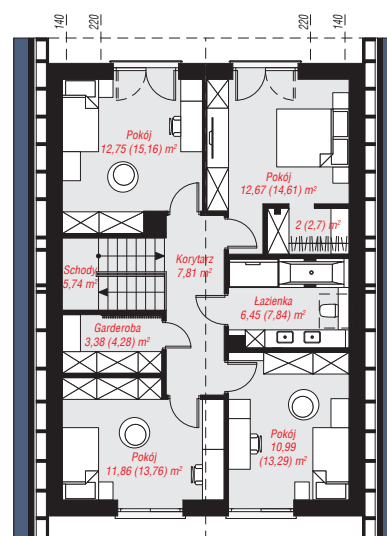
min. wymiary działki: 20,50 x 15,80 m
po adaptacji*: 11,80 x 20,50 m
(Likwidacja okien na elewacji bocznej, skrócenie okapów.)

Technologia i konstrukcja

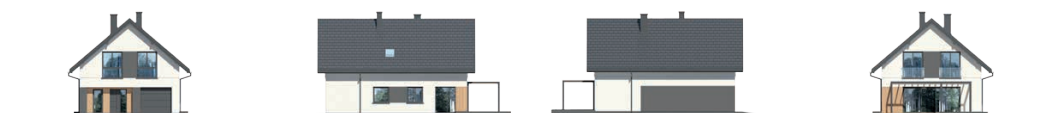
ściany: bloczek z betonu komórkowego H+H 24 cm,
styropian Termo Organika 20 cm, tynk; **strop:** płyta
żelbetowa; **ścianka kolankowa:** 130 cm; **dach:**
dwuspadowy, nachylenie 40 st., więźba drewniana,
dachówka ceramiczna; **kocioł:** pompa ciepła



PARTER: 78,90 (81,75) m²



PODDASZE: 73,65 (85,19) m²



Do projektu możesz wprowadzić zmiany,
na które wyrazimy bezpłatną zgodę.

Zobacz dostępne wersje projektu,
wizualizacje wnętrz i zdjęcia z realizacji
na www.archon.pl