

# Dom w kruszczykach 14 (E) OZE

PEŁNOBRANŻOWE ODBICIE LUSTRZANE

Dom jednorodzinny parterowy  
4 pokoje, 1 kuchnia, 2 łazienki, toaleta, kotłownia,  
garderoby

**powierzchnia domu:** 88,38 m<sup>2</sup>  
(bez kotłowni)

**powierzchnia kotłowni:** 3,63 m<sup>2</sup>

**powierzchnia zabudowy:** 118,79 m<sup>2</sup>

**powierzchnia podłóg:** 92,01 m<sup>2</sup>

**kubatura:** 565,16 m<sup>3</sup>

**wysokość budynku:** 6,37 m

**powierzchnia dachu:** 180,50 m<sup>2</sup>

**min. wymiary działki:** 17,00 x 20,15 m

**po adaptacji\*:** 19,15 x 17,00 m

(Likwidacja okna stałego w jadalni oraz zamiana okna  
naroznego w kuchni na "zwykłe".)

## Technologia i konstrukcja

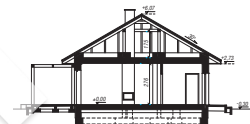
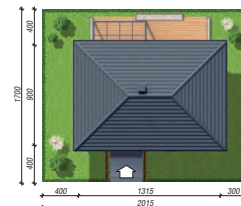
**ściany:** bloczek z betonu komórkowego H+H 24 cm,

styropian Termo Organika 20 cm, tynk; **strop:**

drewniany; **dach:** czterospadowy, nachylenie 30 st.,

więźba drewniana, dachówka ceramiczna; **kocioł:**

pompa ciepła



PARTER: 92,01 (0,00) m<sup>2</sup>



Do projektu możesz wprowadzić zmiany,  
na które wyrazimy bezpłatną zgodę.

Zobacz dostępne wersje projektu,  
wizualizacje wnętrz i zdjęcia z realizacji  
na [www.archon.pl](http://www.archon.pl)