

# Dom w malinówkach 31 (GE) OZE

PEŁNOBRANŻOWE ODBICIE LUSTRZANE

Dom jednorodzinny z poddaszem użytkowym  
5 pokoi, 1 kuchnia, 2 łazienki, spiżarka, kotłownia,  
garderoby, garaż

**powierzchnia domu:** 128,21 m<sup>2</sup>  
(bez kotłowni, garażu)

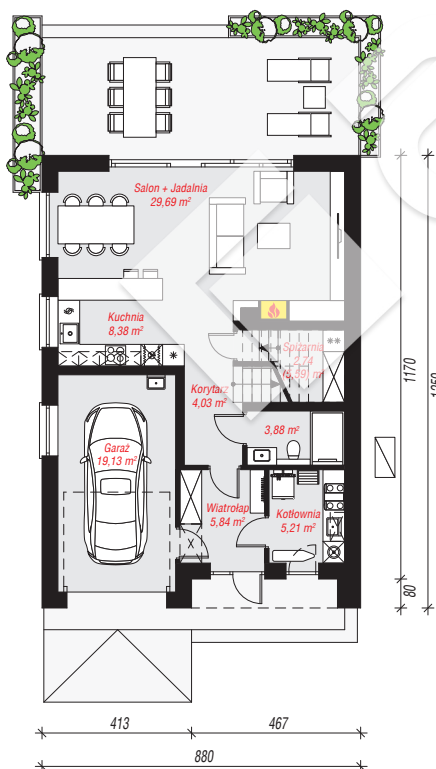
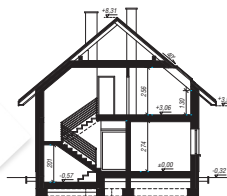
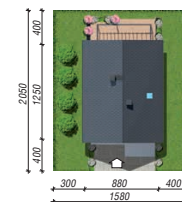
**powierzchnia garażu:** 19,13 m<sup>2</sup>  
**powierzchnia kotłowni:** 5,21 m<sup>2</sup>

**powierzchnia zabudowy:** 110,43 m<sup>2</sup>  
**powierzchnia podłóg:** 166,94 m<sup>2</sup>  
**kubatura:** 746,44 m<sup>3</sup>  
**wysokość budynku:** 8,63 m  
**powierzchnia dachu:** 192,30 m<sup>2</sup>

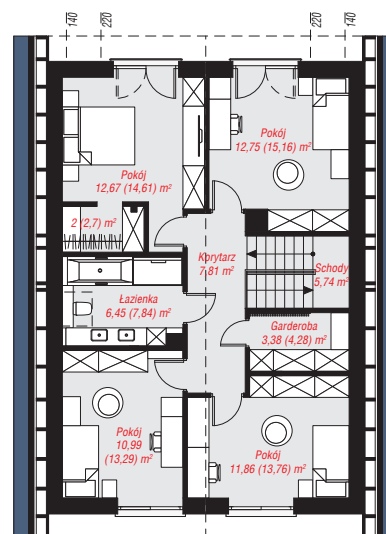
**min. wymiary działki:** 20,50 x 15,80 m  
**po adaptacji\*:** 11,80 x 20,50 m  
(Likwidacja okien na elewacji bocznej, skrócenie okapów.)

## Technologia i konstrukcja

**ściany:** bloczek z betonu komórkowego H+H 24 cm,  
styropian Termo Organika 20 cm, tynk; **strop:** płyta  
żelbetowa; **ścianka kolankowa:** 130 cm; **dach:**  
dwuspadowy, nachylenie 40 st., więźba drewniana,  
dachówka ceramiczna; **kocioł:** pompa ciepła



PARTER: 78,90 (81,75) m<sup>2</sup>



PODDASZE: 73,65 (85,19) m<sup>2</sup>

Do projektu możesz wprowadzić zmiany,  
na które wyrazimy bezpłatną zgodę.

Zobacz dostępne wersje projektu,  
wizualizacje wnętrz i zdjęcia z realizacji  
na [www.archon.pl](http://www.archon.pl)

