

# Dom w rarytasach 2

PEŁNOBRANŻOWE ODBICIE LUSTRZANE

Dom jednorodzinny parterowy  
4 pokoje, 1 kuchnia, 2 łazienki, spiżarka, toaleta,  
kotłownia, garderoby

**powierzchnia domu:** 108,12 m<sup>2</sup>  
(bez kotłowni)

powierzchnia kotłowni: 4,61 m<sup>2</sup>

powierzchnia zabudowy: 143,72 m<sup>2</sup>

powierzchnia podłóg: 112,73 m<sup>2</sup>

kubatura: 737,39 m<sup>3</sup>

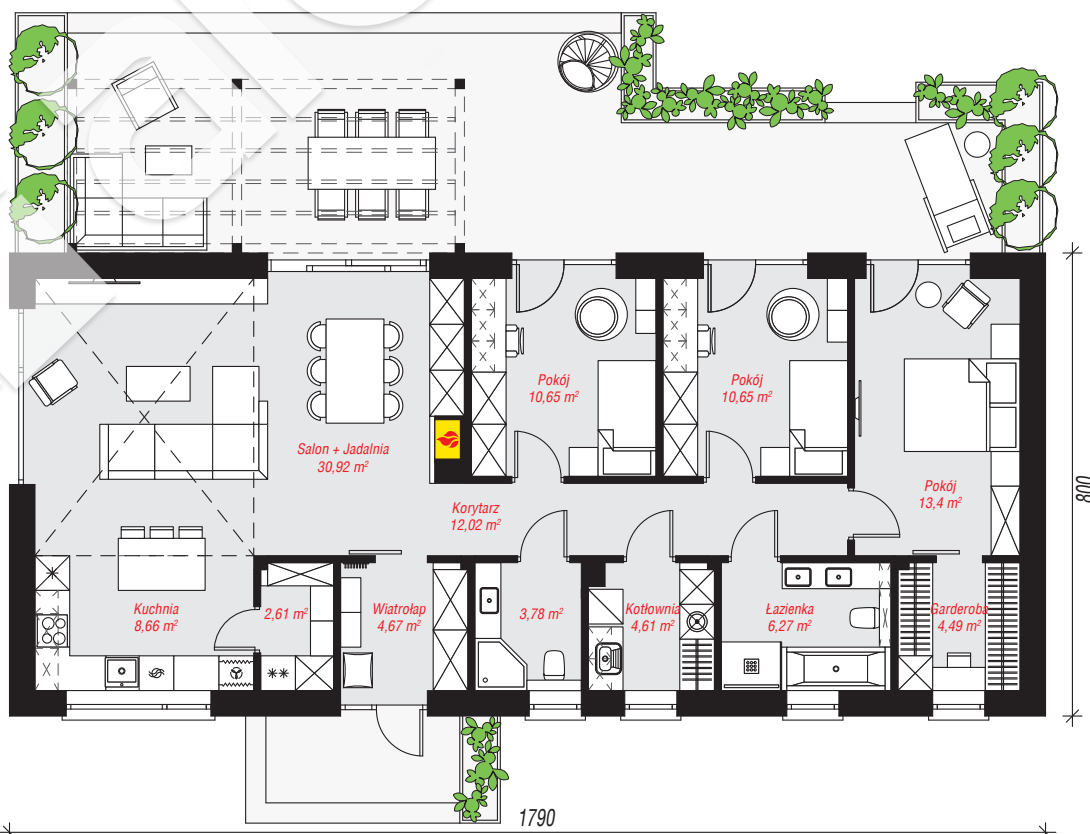
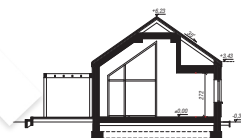
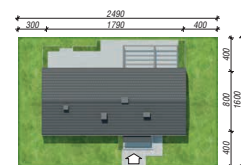
wysokość budynku: 6,55 m

powierzchnia dachu: 174,80 m<sup>2</sup>

min. wymiary działki: 16,00 x 24,90 m

## Technologia i konstrukcja

**ściany:** bloczek z betonu komórkowego H+H 24 cm,  
styropian Termo Organika 20 cm, tynk; **strop:** płyta  
żelbetowa; **dach:** dwuspadowy, nachylenie 35 st.,  
więźba drewniana, dachówka ceramiczna; **kocioł:**  
gazowy



PARTER: 112,73 (0,00) m<sup>2</sup>



Do projektu możesz wprowadzić zmiany,  
na które wyrazimy bezpłatną zgodę.

Zobacz dostępne wersje projektu,  
wizualizacje wnętrz i zdjęcia z realizacji  
na [www.archon.pl](http://www.archon.pl)