

Dom w efedrach 2 (E) OZE

PEŁNOBRANŻOWE ODBICIE LUSTRZANE

archon
PROJEKTY DOMÓW

Dom jednorodzinny parterowy
4 pokoje, 1 kuchnia, 2 łazienki, spiżarka, kotłownia,
garderoby

powierzchnia domu: 102,97 m²
(bez kotłowni)

powierzchnia kotłowni: 5,56 m²

powierzchnia zabudowy: 138,93 m²

powierzchnia podłóg: 108,53 m²

kubatura: 729,18 m³

wysokość budynku: 6,77 m

powierzchnia dachu: 179,53 m²

min. wymiary działki: 16,60 x 23,60 m

po adaptacji*: 22,60 x 16,60 m

(Zmiana lokalizacji okna, ze ściany szczytowej na boczną.)

Technologia i konstrukcja

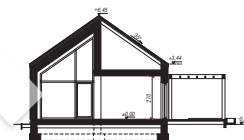
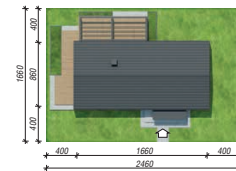
ściany: bloczek z betonu komórkowego H+H 24 cm,

styropian Termo Organika 20 cm, tynk; **strop:**

drewniany; **dach:** dwuspadowy, nachylenie 35 st.,

więźba drewniana, blacha dachówkowa; **kocioł:**

pompa ciepła



PARTER: 108,53 (0,00) m²



Do projektu możesz wprowadzić zmiany,
na które wyrazimy bezpłatną zgodę.

Zobacz dostępne wersje projektu,
wizualizacje wnętrz i zdjęcia z realizacji
na www.archon.pl