

Dom w lukasówkach (E) OZE

Dom jednorodzinny z poddaszem użytkowym
5 pokoi, 1 kuchnia, 2 łazienki, spiżarka, toaleta,
kotłownia, pralnia, garderoby

powierzchnia domu: 123,61 m²
(bez kotłowni)

powierzchnia kotłowni: 5,48 m²

powierzchnia zabudowy: 97,02 m²

powierzchnia podłóg: 139,94 m²

kubatura: 639,82 m³

wysokość budynku: 8,20 m

powierzchnia dachu: 178,60 m²

min. wymiary działki: 21,80 x 15,00 m

po adaptacji*: 12,50 x 21,80 m
(Usunięcie okna w łazience na parterze.)

Technologia i konstrukcja

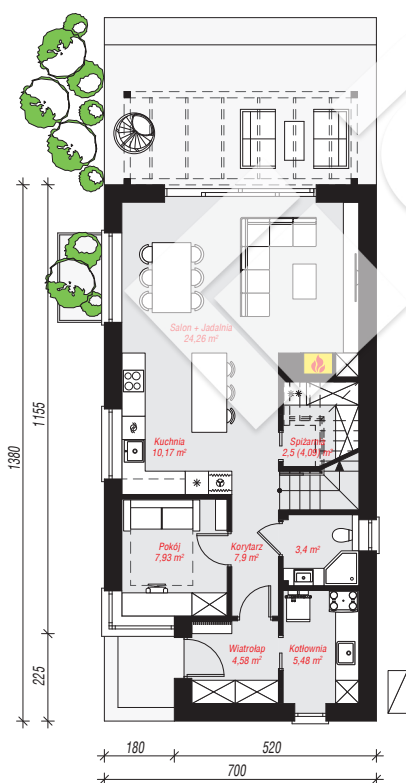
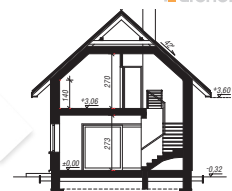
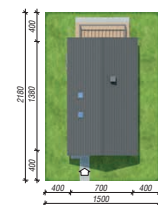
ściany: pustak ceramiczny Porotherm 25 cm, styropian

Termo Organika 20 cm, tynk; **strop:** płyta żelbetowa;

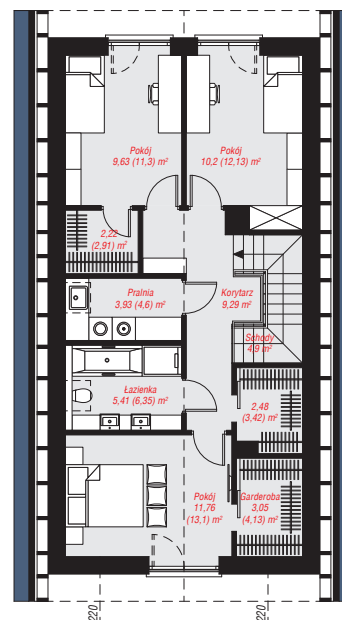
ścianka kolankowa: 140 cm; **dach:** dwuspadowy,

nachylenie 42 st., więźba drewniana, dachówka

ceramiczna; **kocioł:** pompa ciepła



PARTER: 66,22 (67,81) m²



PODDASZE: 62,87 (72,13) m²



Do projektu możesz wprowadzić zmiany,
na które wyrazimy bezpłatną zgodę.

Zobacz dostępne wersje projektu,
wizualizacje wnętrz i zdjęcia z realizacji
na www.archon.pl