

Dom w halezjach (R2A) ver.2

Dom dwurodzinny (jednorodzinny dwulokalowy) z poddaszem użytkowym
6 pokoi, 2 kuchnie, 2 łazienki

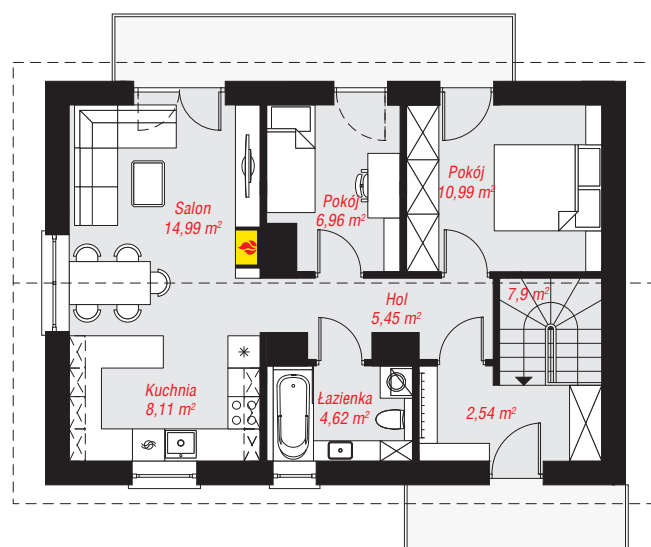
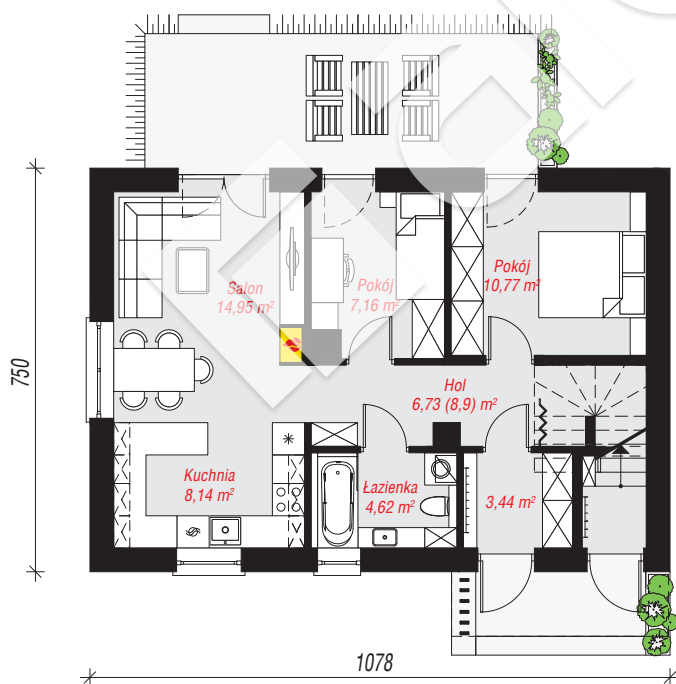
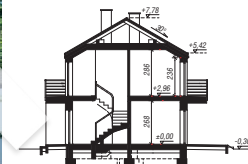
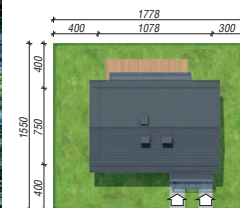
powierzchnia domu: 117,37 m²

powierzchnia zabudowy: 81,22 m²
powierzchnia podłóg: 119,54 m²
kubatura: 585,83 m³
wysokość budynku: 8,08 m
powierzchnia dachu: 113,44 m²

min. wymiary działki: 15,50 x 17,78 m
po adaptacji*: 13,78 x 15,50 m
(Likwidacja okien w ścianie szczytowej. Skrócenie okapu.)

Technologia i konstrukcja

ściany: bloczek z betonu komórkowego H+H 24 cm, styropian Termo Organika 20 cm, tynk; **strop:** płyta żelbetowa; **ścianka kolankowa:** 236 cm; **dach:** dwuspadowy, nachylenie 30 st., więźba drewniana, dachówka ceramiczna; **kocioł:** piecyki gazowe w mieszkaniach



PARTER: 55,81 (57,98) m²

PODDASZE: 61,56 (0,00) m²



Do projektu możesz wprowadzić zmiany, na które wyrazimy bezpłatną zgodę.

Zobacz dostępne wersje projektu, wizualizacje wnętrz i zdjęcia z realizacji na www.archon.pl