

# Dom w żywotnikach 2 (G2E) OZE

PEŁNOBRANŻOWE ODBICIE LUSTRZANE

Dom jednorodzinny z poddaszem użytkowym  
5 pokoi, 1 kuchnia, 2 łazienki, spiżarka, toaleta,  
kotłownia, pralnia, garderoby, antresola, garaż

**powierzchnia domu:** 137,82 m<sup>2</sup>  
(bez kotłowni, garażu)

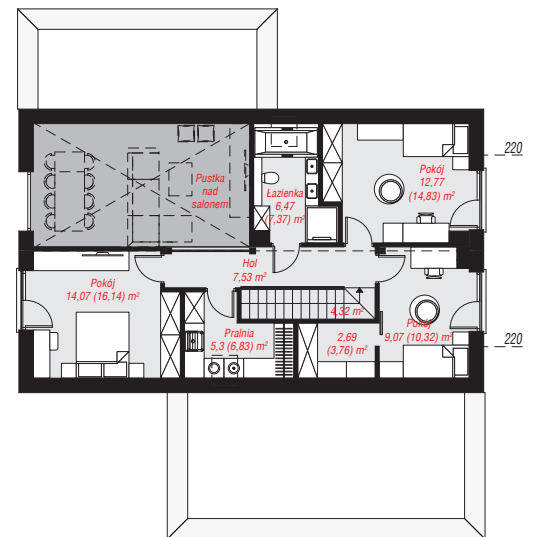
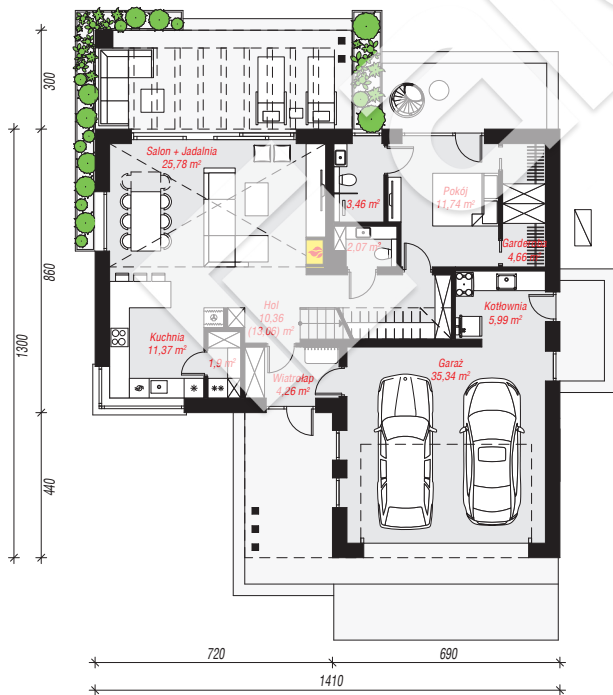
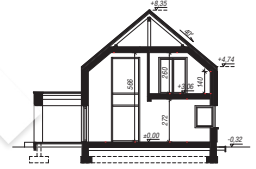
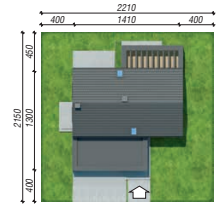
**powierzchnia garażu:** 35,34 m<sup>2</sup>  
**powierzchnia kotłowni:** 5,99 m<sup>2</sup>

powierzchnia zabudowy: 152,16 m<sup>2</sup>  
powierzchnia podłóg: 190,73 m<sup>2</sup>  
kubatura: 938,48 m<sup>3</sup>  
wysokość budynku: 8,67 m  
powierzchnia dachu: 156,45 m<sup>2</sup>

min. wymiary działki: 21,50 x 22,10 m  
po adaptacji\*: 22,10 x 21,00 m  
(Skrócenie pergoli.)

## Technologia i konstrukcja

**ściany:** bloczek z betonu komórkowego H+H 24 cm,  
styropian Termo Organika 20 cm, tynk; **strop:** płyta  
żelbetowa; **ścianka kolankowa:** 140 cm; **dach:**  
dwuspadowy, nachylenie 40 st., więźba drewniana,  
dachówka ceramiczna; **kocioł:** pompa ciepła



PARTER: 116,93 (119,63) m<sup>2</sup>

PODDASZE: 62,22 (71,10) m<sup>2</sup>



Do projektu możesz wprowadzić zmiany,  
na które wyrazimy bezpłatną zgodę.

Zobacz dostępne wersje projektu,  
wizualizacje wnętrz i zdjęcia z realizacji  
na [www.archon.pl](http://www.archon.pl)