

Dom przy trakcie 3 (R2B) ver.2

PEŁNOBRANŻOWE ODBICIE LUSTRZANE

Dom dwurodzinny do zabudowy bliźniaczej z poddaszem użytkowym
8 pokoi, 2 kuchnie, 2 łazienki, toaleta

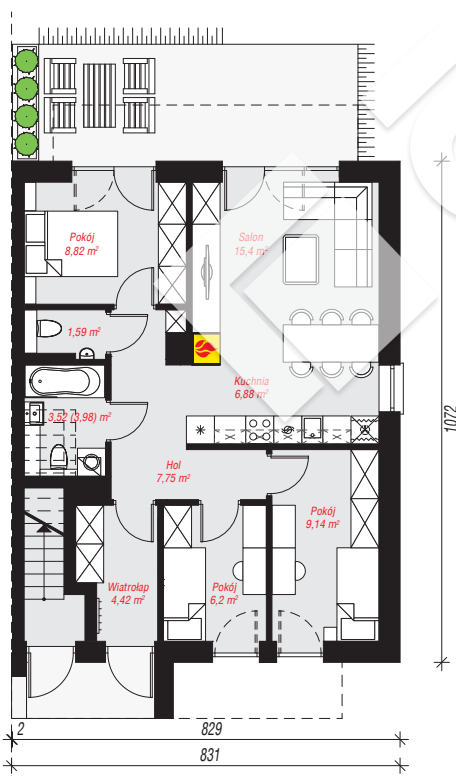
powierzchnia domu: 131,96 m²

powierzchnia zabudowy: 89,36 m²
powierzchnia podłóg: 132,42 m²
kubatura: 677,88 m³
wysokość budynku: 8,92 m
powierzchnia dachu: 95,20 m²

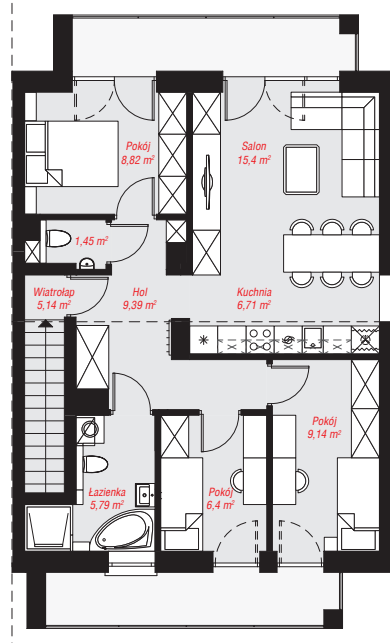
min. wymiary działki: 18,72 x 12,31 m
po adaptacji*: 9,81 x 18,72 m
(Likwidacja okien na elewacji bocznej.)

Technologia i konstrukcja

ściany: pustak ceramiczny Porotherm 25 cm, styropian Termo Organika 20 cm, tynk; **strop:** płyta żelbetowa; **ścianka kolankowa:** 223 cm; **dach:** dwuspadowy, nachylenie 30 st., więźba drewniana, blacha; **kocioł:** piecyki gazowe w mieszkaniach



PARTER: 63,72 (64,18) m²



PODDASZE: 68,24 (0,00) m²



Do projektu możesz wprowadzić zmiany, na które wyrazimy bezpłatną zgodę.

Zobacz dostępne wersje projektu, wizualizacje wnętrz i zdjęcia z realizacji na www.archon.pl